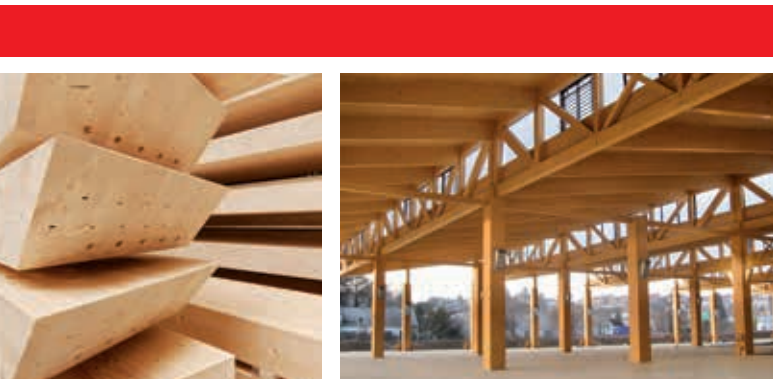


KONSTRUKCJE Z DREWNA KLEJONEGO



PASJA DO DREWNA



RUBNER, LIDER NA RYNKU EUROPEJSKIM

W WIELKOGABARYTOWYCH KONSTRUKCJACH DREWNIANYCH

Firma Rubner jest idealnym partnerem do realizacji kompleksowych i architektonicznie zaawansowanych obiektów o konstrukcji z drewna klejonego.

Ponad 80 lat doświadczenia w pracy z drewnem, rozległa wiedza praktyczna oraz nieustanny nacisk na rozwój innowacyjnych technologii sprawiły, że firma Rubner stała się jednym z wiodących dostawców w międzynarodowym przemyśle drewnianym.

Firma Rubner wprowadza innowacyjne rozwiązania dla:

- konstrukcji z drewna klejonego,
- prefabrykowanych elementów dachowych i ściennych,
- wielowarstwowych płyt z drewna litego,
- fasad szklanych o konstrukcji słupowo-ryglowej z drewna klejonego,
- kompletnych przegród budowlanych.

Dzięki tak szerokiemu zakresowi oferowanych produktów mamy możliwość realizacji obiektów budowlanych charakteryzujących się wspólnym mianownikiem:

doskonałością w wykorzystaniu drewna. Tą wartością kierują się wszyscy nasi pracownicy w zakładach produkcyjnych w Brixen (I), Calitri (I), Ober-Grafendorf (A) oraz oddziałach projektowo - dystrybucyjnych w całej Europie.

Z pasją do drewna realizujemy obiekty budowlane różnego typu, zarówno w sektorze publicznym jak i prywatnym:

- obiekty przemysłowe i komercyjne,
- hale sportowe,
- centra handlowe,
- obiekty sakralne,
- centra kulturalne i kongresowe,
- mosty i kładki,
- osiedla mieszkaniowe.

Roczna produkcja firmy Rubner sięga 300.000 m² prefabrykowanych elementów dachowych i ściennych oraz 85.000 m³ indywidualnych konstrukcji z drewna klejonego.



Proces montażu poszczególnych konstrukcji

PASJA DO DREWNA

EKOLOGICZNE, EKONOMICZNE, ESTETYCZNE

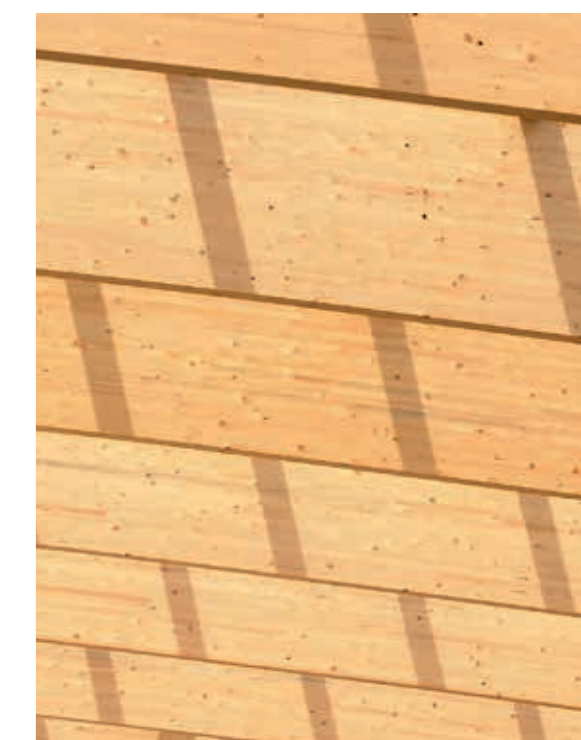
Firma Rubner, będąca prekursorem w dziedzinie ekologicznie – zrównoważonej przeróbki drewna, skupia się na korzyściach płynących z oferowania naturalnych produktów najwyższej jakości. Obróbka drewna jako surowca odnawialnego wymaga mniejszych nakładów energii w porównaniu z innymi materiałami powszechnie stosowanymi w budownictwie. Jednocześnie dzięki absorpcji dwutlenku węgla CO₂ aktywnie przyczynia się do ochrony środowiska naturalnego. Te wyjątkowe cechy pozostają niezmiennie podczas produkcji drewna klejonego, które osiąga znacznie lepsze właściwości mechaniczne.

Już od ponad 50 lat firma Rubner specjalizuje się w produkcji drewna klejonego warstwowo.

Do produkcji drewna klejonego używane jest drewno iglaste pochodzące z własnego tartaku należącego do Grupy Rubner. Drewno jest suszone komorowo, póź-

niej klejone w prasach nadających wymagany kształt, a następnie poddawane jest obróbce końcowej. Podczas procesu produkcyjnego eliminowane są naturalne wady drewna litego, jednocześnie wpływając na wzrost nośności do ok 80%. Drewno klejone znakomicie sprawdza się w konstrukcjach o wysokim stopniu prefabrykacji, a w szczególności w obiektach o wysokich walorach estetycznych i przewidywanym długim okresie użytkowania.

Dzięki doświadczeniu zdobytemu przez wiele dekad projektowania i realizacji konstrukcji oraz budowie nowoczesnej w pełni zautomatyzowanej linii produkcyjnej, możliwa była redukcja kosztów produkcji drewna klejonego oraz opracowanie funkcjonalnych i estetycznych rozwiązań.





Wieża widokowa, Windischgarsten (A) | Stacja kolejki górskiej Daolasa – Val Mastellina, Commezzadura (I) | Bezpośrednie połączenie słupa z kielichową stopą fundamentową, Hala produkcyjna Novello, Oggiona c. Santo Stefano (I) | Zbiornik gipsu Edipower, San Filippo del Mela (I)

DREWNO KLEJONE WARSTWOWO

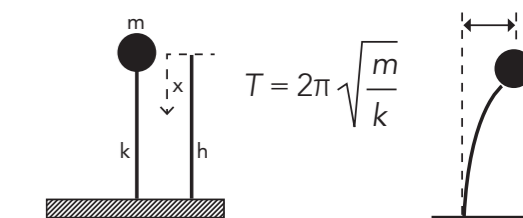
BEZPIECZNE I TRWAŁE

Udział konstrukcji z drewna klejonego w porównaniu do stali i żelbetu nieustannie rośnie. Konstrukcje z drewna klejonego warstwowo posiadają nośność zbliżoną do konstrukcji stalowych przy znacznie mniejszym ciężarze, przez co znajdują zastosowanie w przekryciach o dużych rozpiętościach oraz pozwalają na uniknięcie mostków termicznych. Drewno posiada naturalną wysoką odporność na działanie środowiska agresywnego.

Konstrukcje z drewna klejonego posiadają wysoką odporność ogniową. Podczas procesu spalania zwęgleniu ulega jedynie zewnętrzna warstwa narażona na bezpośrednie działanie ognia, która wpływa na spowolnienie tempa spalania się drewna do wewnątrz oraz zabezpiecza rdzeń belki. Podczas pożaru konstrukcja z drewna klejonego nie ulega gwałtownemu zniszczeniu w przeciwieństwie np.: do konstrukcji stalowej. Głębokość zwęglenia przekroju oraz nośność konstrukcji w warunkach pożarowych są wyznaczane na podstawie obliczeń statycznych.

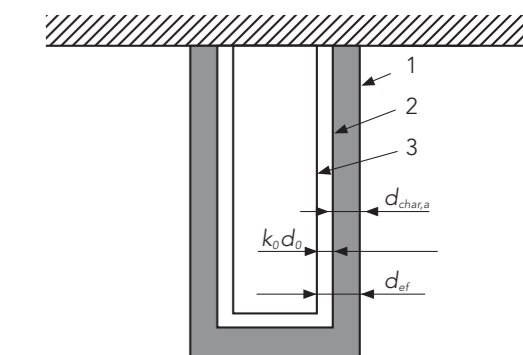
Do niedawna ryzyko wystąpienia trzęsienia ziemi w krajach Europy centralnej było mocno niedoszacowane. W dzisiejszych czasach oprócz norm krajowych dostępne są również europejskie normy – Eurokod – opisujące projektowanie z uwzględnieniem zagadnień sejsmiki. Siły poziome wywołane oddziaływaniem sejsmicznym są niezwykle istotne w wymiarowaniu konstrukcji dachu. Ciężar własny konstrukcji z drewna klejonego, który jest niższy od konstrukcji stalowych i żelbetowych jest zdecydowaną zaletą w przypadku trzęsienia ziemi. Specjaliści firmy Rubner analizują wszystkie aspekty rzeczywistej pracy konstrukcji podczas projektowania obiektu uwzględniając takie czynniki jak: układ obiektu, wysokość konstrukcyjna, właściwości konstrukcyjne, schemat usztywnienia konstrukcji, właściwości materiałowe, rozkład mas oraz plastyczność konstrukcji.

SCHEMAT ODDZIAŁYWANIA SEJSMICZNEGO

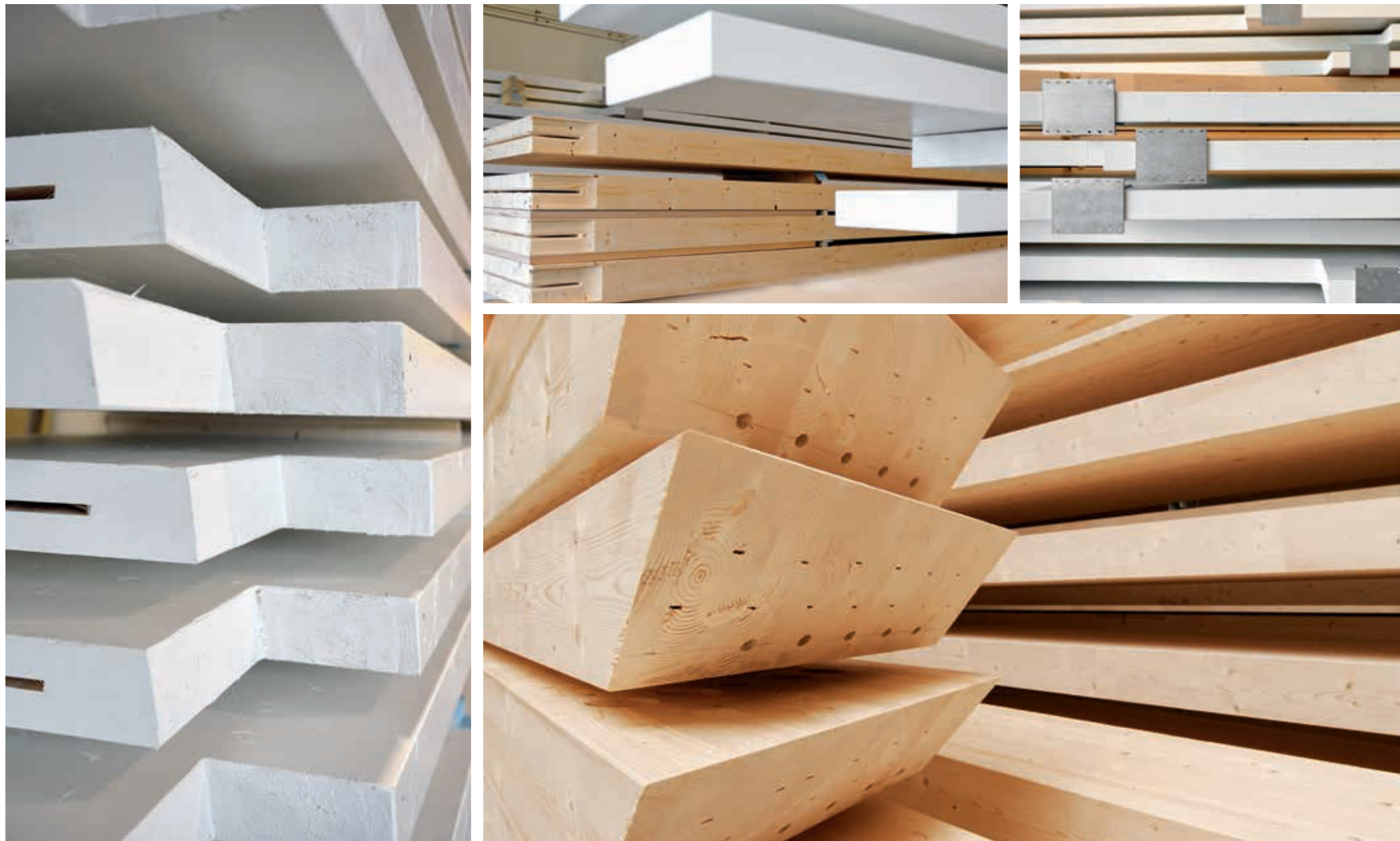


- T okres drgań własnych
- k współczynnik sprężystości
- m masa
- h wysokość na której obciążenie sejsmiczne oddziałuje na masę

NOŚNOŚĆ W WARUNKACH POŻAROWYCH – SCHEMAT



- 1 początkowy przekrój poprzeczny elementu
- 2 granica szczątkowego przekroju poprzecznego
- 3 granica efektywnego przekroju poprzecznego
- $d_{char,s}$ hipotetyczna głębokość zwęglania
- d_{ef} efektywna głębokość zwęglania
- d_0 głębokość warstwy o założonej zerowej wytrzymałości i nośności
- k_0 współczynnik

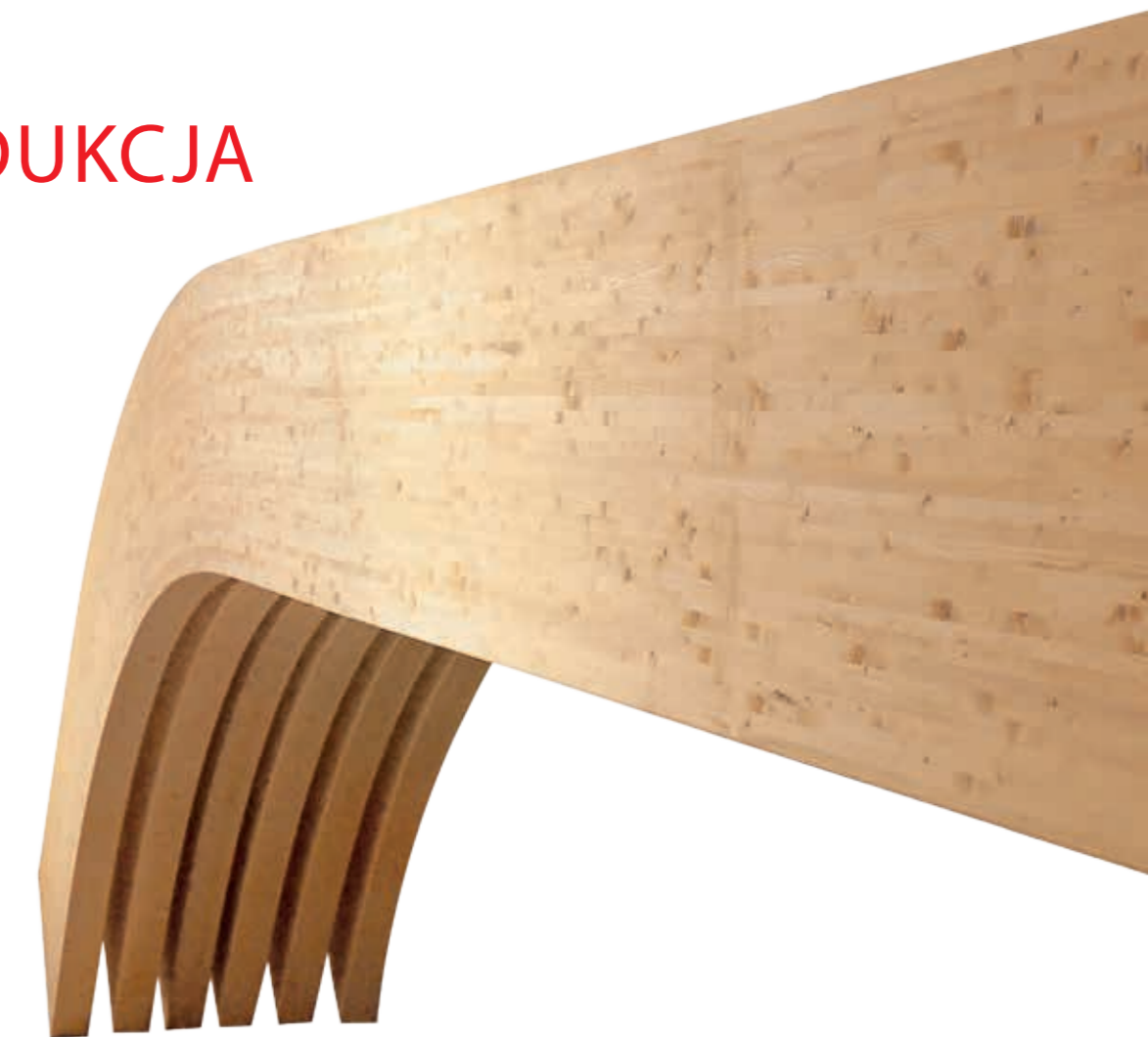


DOSTOSOWANA PRODUKCJA

KOMPLETNE ZESTAWY KONSTRUKCYJNE

Podczas realizacji obiektów firma Rubner zapewnia pełne wsparcie techniczne zarówno dla prostych konstrukcji, jak również dla skomplikowanych struktur kratownicowych, w skład którego wchodzi: projektowanie wspomagane komputerowo, produkcja, dostawa i montaż konstrukcji, produkcja niestandardowych elementów z drewna klejonego oraz optymalizacja konstrukcji.

Klient podejmuje decyzję o zakresie robót: od prostych belek dociętych na wymiar po indywidualne dźwigary z wykonaną fabrycznie impregnacją oraz fabrycznie zamontowanymi łącznikami stalowymi. Decyduje również o warunkach dostawy tj. odbiór osobisty w zakładzie produkcyjnym lub transport ponadgabarytowy na miejsce budowy. Niezależnie od wyboru zakresu usług, firma Rubner organizuje wszelkie niezbędne czynności, redukując tym samym zaangażowanie Klienta do minimum.



REALIZACJE

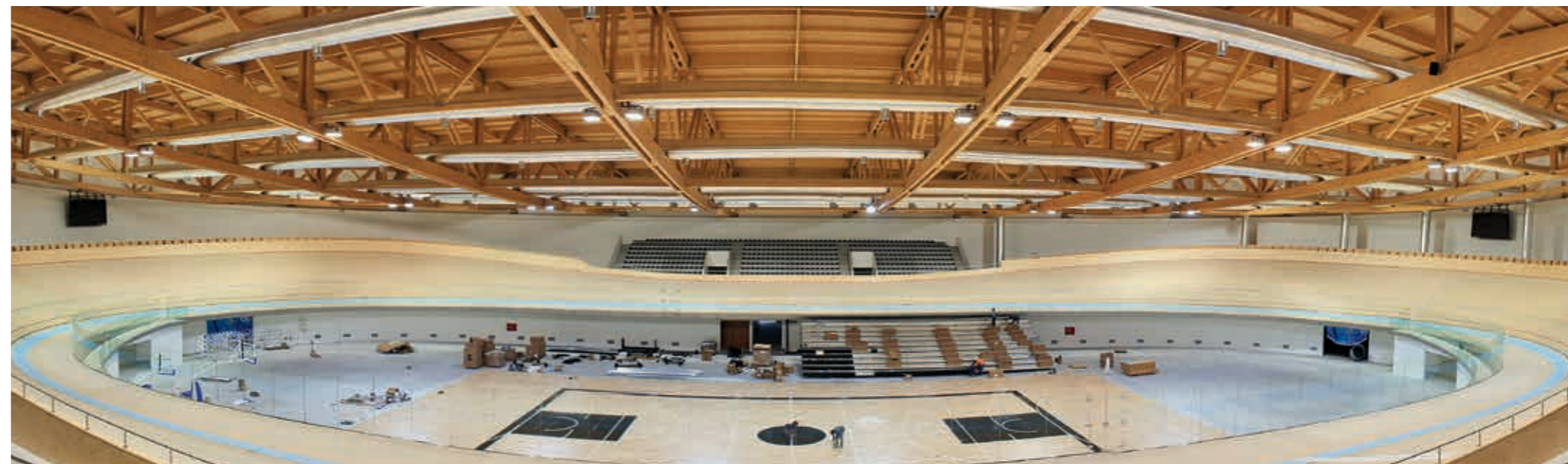
STWORZONE Z PASJĄ



Budynek restauracyjny „Eden”, Ripalimosani (I)
Projekt: arch. A. Gianfelice
520 m³ konstrukcja z drewna klejonego



Narodowa hala kolarstwa torowego w Sangalhos , Anadia (P)
Projekt: arch. Rui Rosmaninho
670 m³ konstrukcja z drewna klejonego

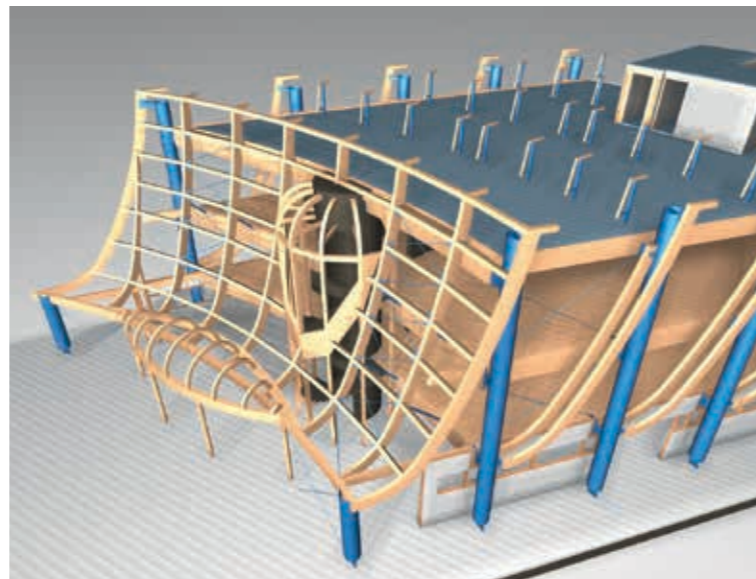
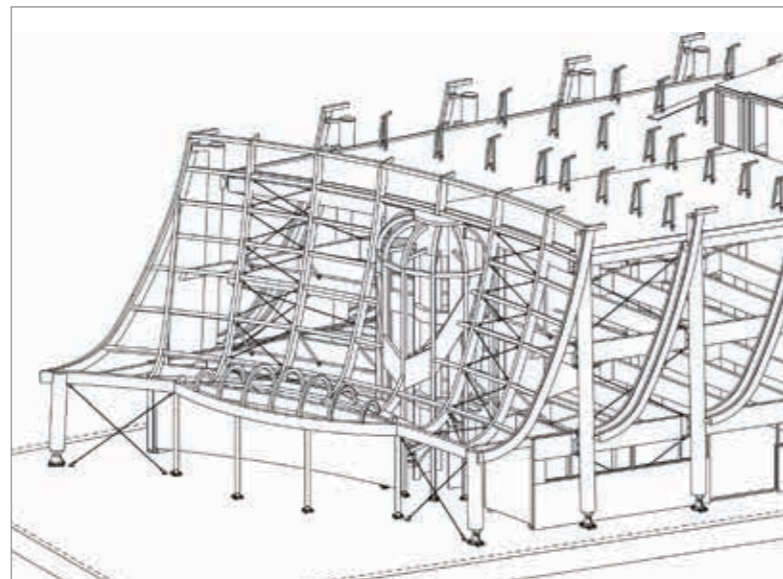
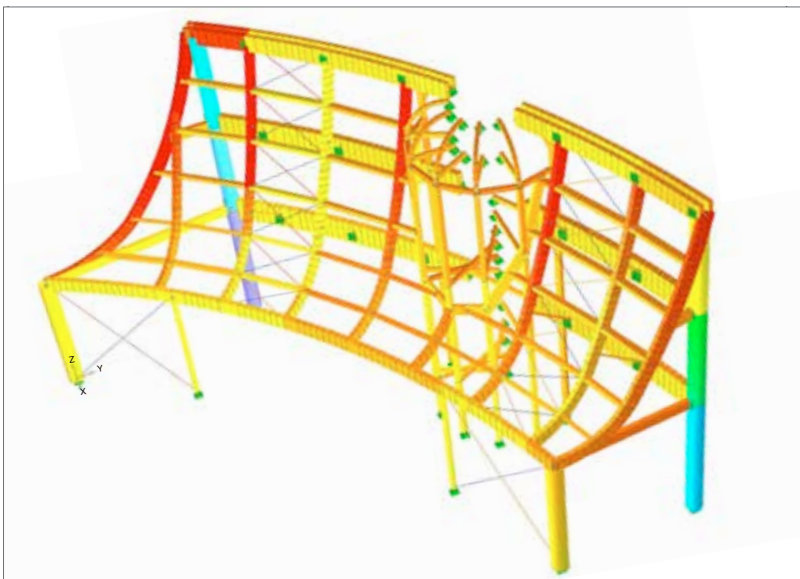




Kościół św. Franciszka z Asyżu, Imola (I)
Projekt: inż. Luciano Ravaglia
Inż. Vincenzo Colina, inż. Andrea Colina
255 m³ konstrukcja z drewna klejonego



Park wodny Aquaworld, Concorezzo (I)
Projekt: Sering S.r.l. arch. Federico Pella
1.090 m³ konstrukcja z drewna klejonego



PROJEKTOWANIE I STATYKA KONSTRUKCJI

KOMPLEKSOWE PROJEKTOWANIE KONSTRUKCJI

Trwałość konstrukcji z drewna klejonego, jak również konstrukcji wykonanych z innych materiałów, zależy w głównej mierze od precyzji i dokładności wykonania całego projektu.

Techniczna doskonałość, najwyższa jakość oraz bezpieczeństwo to główne priorytety firmy Rubner. Z tego względu wszystkie nasze zakłady produkcyjne posiadają wewnętrzne biura projektowo - konstrukcyjne, oferując tym samym szeroki zakres usług: od wymiarowania prostych konstrukcji z drewna klejonego, po kompleksowe rozwiązania skomplikowanych układów konstrukcyjnych.

Doświadczenie konstruktorów firmy Rubner zapewnia korzyści dla klientów: od wstępnych konsultacji projektowych po kompleksową optymalizację budżetową. 60-cio osobowy zespół inżynierów oraz projektantów konstrukcji wykorzystuje wiedzę i doświadczenie zdobyte podczas wielu realizacji oraz wiedzę specjalistów w dziedzinie produkcji. Dzięki temu możemy zagwarantować realizację kompleksowych konstrukcji dREW-

nianych oraz innowacyjnych projektów spełniających wszelkie Państwa oczekiwania pod względem konstrukcyjnym i ekonomicznym. Gwarancją tego jest ciągły rozwój technologiczny, modernizacja sprzętu komputerowego wraz z oprogramowaniem oraz szkolenie pracowników.

Firma Rubner posiada następujące certyfikaty

- ISO 9001
- ISO 14001
- BS OHSAS 18001
- FSC
- PEFC
- Certyfikat zgodności CE na podstawie normy EN 14080:2005
- Attest klejenia A wg DIN 1052-1
- Znak jakości RAL 422/1 oraz 422/2 w zakresie prefabrykowanych produktów budowlanych
- Znak jakości austriackiego związku producentów konstrukcji z drewna klejonego
- Attest SOA



Siedziba firmy Jointek, Somma Lombardo (I)

Belki dwuspadowe ze wspornikiem



Dźwigary wspornikowe



Ustrój trój-przegubowy ze ściągami



Belka gerberowska



Kratownica



SCHEMATY STATYCZNE

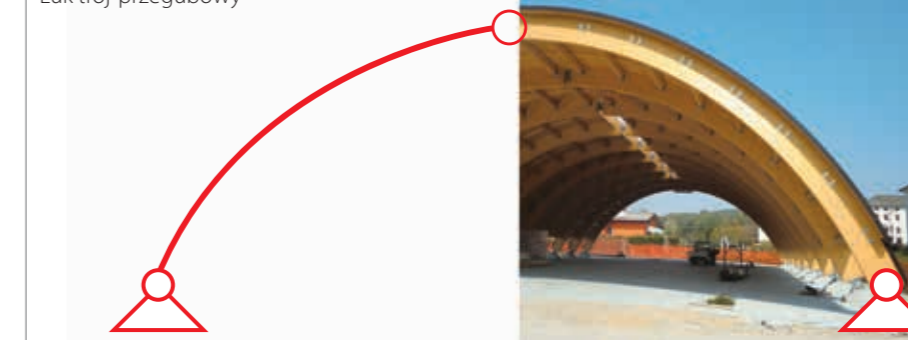
PRECYZYJNE WYMIAROWANIE KONSTRUKCJI

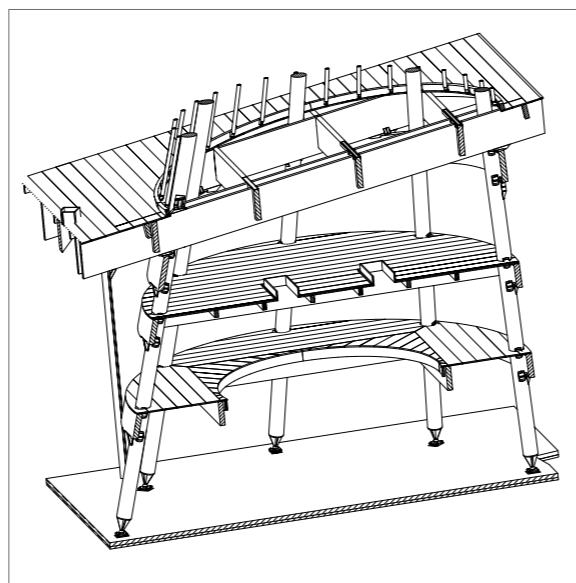
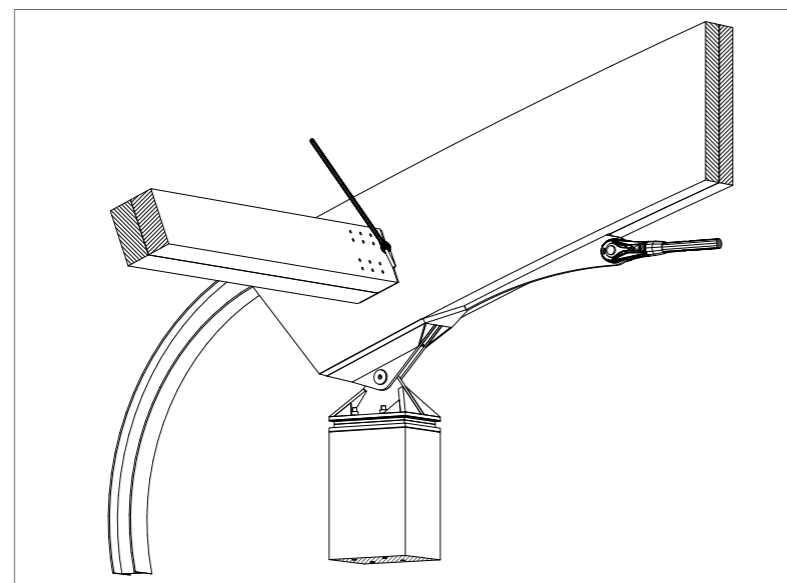
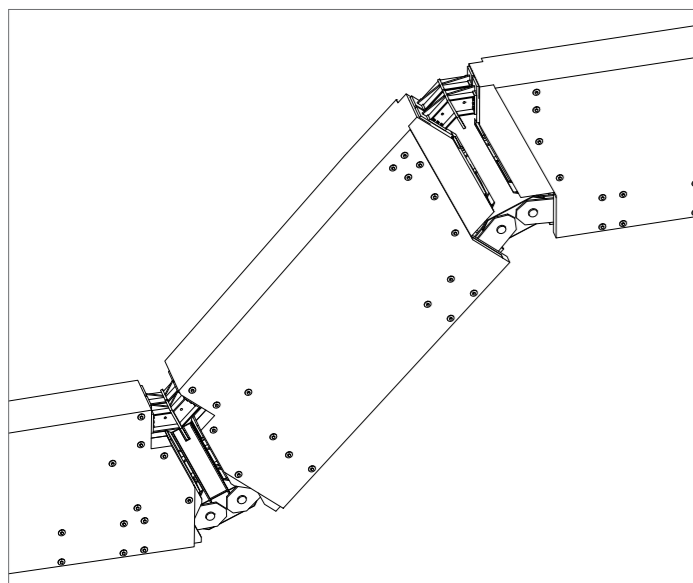
Drewno klejone warstwowo jest naturalnym materiałem konstrukcyjnym pozwalającym na precyzyjne wymiarowanie konstrukcji z zapewnieniem nośności, ponadto oferuje dużą swobodę w kształtowaniu geometrii. Doskonale łączy właściwości funkcjonalne oraz konstrukcyjne przy jednoczesnym zapewnieniu wysokiej estetyki obiektu. Konstrukcje z drewna klejonego pozwalają na realizację smukłych i eleganckich struktur, spełniających wszelkie wymagania projektowe.

Jakość produktów firmy Rubner podlega stałej kontroli zewnętrznych akredytowanych instytucji badawczych oraz jest nadzorowana w restrykcyjnych badaniach prowadzonych w wewnętrzzakładowych laboratoriach.

Na przykład wilgotność drewna jest badana każdego tygodnia przy użyciu metody Darr'a, natomiast badanie złączy klejonych przeprowadzane jest w próbie zginania dla dwóch próbek dla każdej klasy wytrzymałości oraz dla poszczególnych warstw. Test delaminacji przeprowadzany jest na próbkach dla każdych 40 m³ wyprodukowanego drewna klejonego.

Łuk trój-przegubowy





POŁĄCZENIA MONTAŻOWE

DREWNIANE LUB STALOWE ŁĄCZNIKI KONSTRUKCYJNE

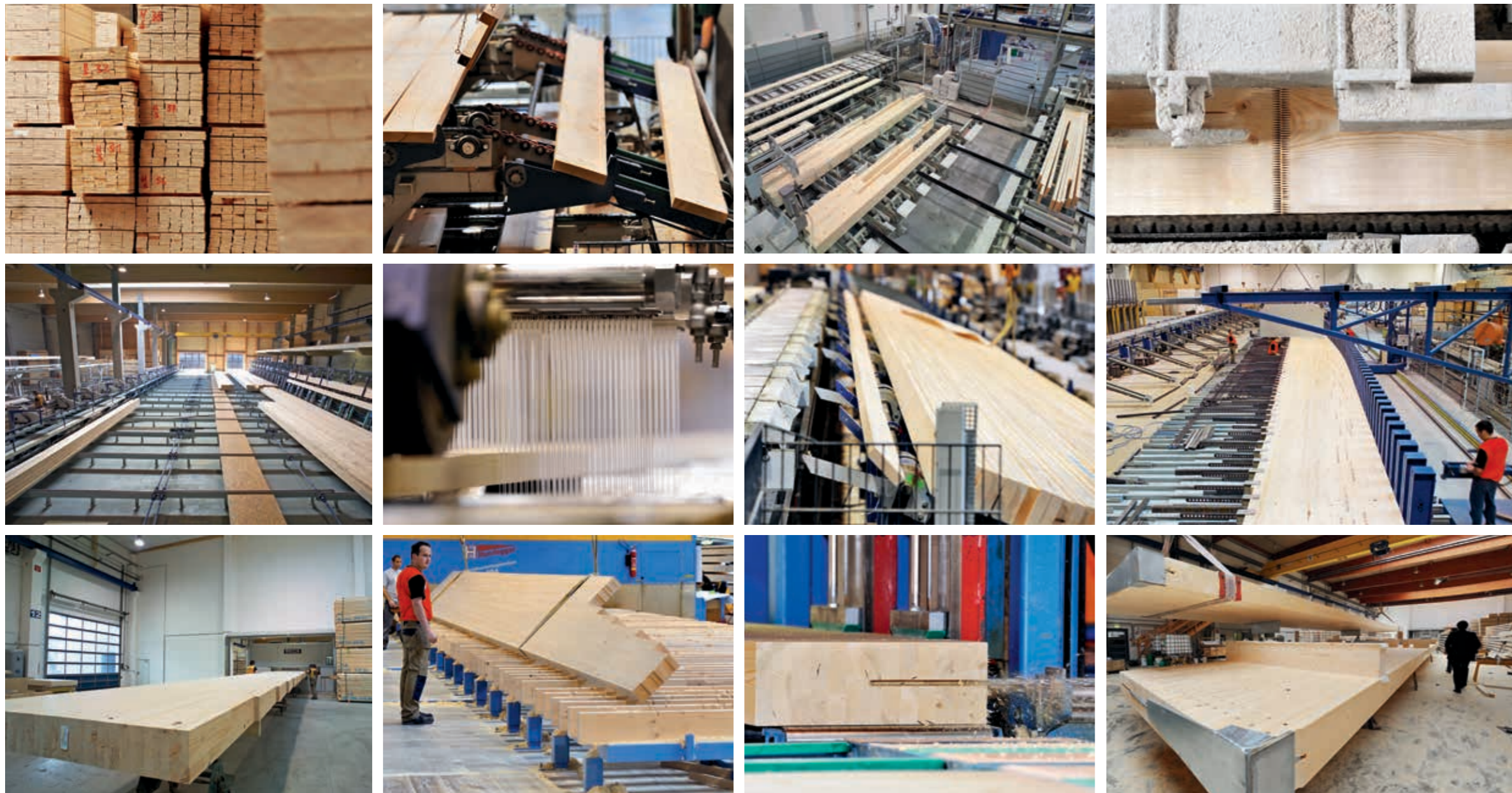
Kompleksowe konstrukcje dachowe składają się z pojedynczych elementów nośnych, scalanych za pomocą stalowych lub drewnianych łączników. Firma Rubner zwraca szczególną uwagę na wykonanie poprawnych połączeń elementów konstrukcyjnych, poszukując rozwiązań uwzględniających wszelkie czynniki: nośność konstrukcji, estetykę połączenia, odporność ogniową, trwałość oraz właściwości funkcjonalne obiektu.

Drewniane łączniki konstrukcji produkowane są bezpośrednio w naszych zakładach. Natomiast stalowe

elementy połączeń wykonywane są na podstawie rozwiązań technicznych firmy Rubner w zewnętrznych certyfikowanych zakładach produkcyjnych, wyspecjalizowanych w konstrukcjach stalowych. W zależności od wymagań łączniki stalowe mogą zostać poddane szczególnej obróbce. Dla zapewnienia szybkiego montażu konstrukcji na placu budowy oraz wysokiego poziomu prefabrykacji, firma Rubner oferuje zamocowanie łączników konstrukcji już w zakładzie produkcyjnym przez własny wykwalifikowany personel.



Mosty: Cermis – Cavalese (I)
 Benevento (I) | Alpago (I)



Produkcja drewna klejonego

PRODUKCJA

AUTOMATYZACJA I NADZÓR

Drewno klejone warstwowo firmy Rubner produkowane jest przy użyciu lameli świerkowych. Istnieje również możliwość produkcji belek, zwłaszcza dla elementów zewnętrznych, z użyciem drewna modrzewiowego lub dąglezi.

Deski do produkcji drewna klejonego dostarczane są do fabryki poprzez tartak należący do Grupy Rubner, gdzie uzyskiwane są poprzez cięcie okrągłych bali drewnianych, później są docinane, przemysłowo suszone oraz sortowane maszynowo z podziałem na klasy wytrzymałościowe. Następnie trafiają bezpośrednio na w pełni zautomatyzowaną linię produkcyjną. Po przejściu systemowej kontroli jakości – obejmującej skanowanie i usuwanie wad drewna litego (np.: duże wypadające sęki), sklejane są pojedyncze lamele o określonej długości za pomocą złączy klinowych na mikrowczepy. W kolejnym etapie produkcji lamele poddawane są struganiu oraz nałożona zostaje warstwa kleju. Następnie lamele trafiają na numerycznie sterowane prasy, gdzie są formowane do wymaganych kształtów.

Po procesie utwardzania i heblowania dźwigary z drewna klejonego poddawane są obróbce – zgodnie z wymaganiami Klienta. Obróbka drewna klejonego w głównej mierze wykonywana jest na podstawie projektu CAD na maszynach sterowanych numerycznie CNC. Cyfrowa obróbka wykonywana jest na wieloosiowych laserowych maszynach wierzących i frezujących. Szczegółowa i regularna kontrola urządzeń gwarantuje wyjątkową precyzję wykonania elementów z drewna klejonego, cechujących się większą dokładnością niż w przypadku konstrukcji stalowych. Następnie elementy są impregnowane oraz malowane, po czym wykonywany jest ewentualny montaż łączników stalowych.

Produkcja drewna klejonego w firmie Rubner podlega stałej kontroli akredytowanych instytutów badawczych, sprawdzających zarówno ważność znaków jakości, certyfikatów krajowych i międzynarodowych oraz zgodności pod względem standardów jakości.



PEWNOŚĆ I JAKOŚĆ

IMPONUJĄCA NOŚNOŚĆ KONSTRUKCJI – DOKŁADNIE SPRAWDZONA

Firma Rubner organizuje cały proces logistyczny i gwarantuje w oparciu o szczegółowy harmonogram dostawę na czas wszystkich elementów z drewna klejonego na plac budowy, nawet w przypadku dźwigarów o długości 50,0 m i wysokości 4,5 metra. Wszelkie istotne parametry logistyczne są analizowane już na etapie projektowania konstrukcji, a następnie przedstawiane klientowi do rozpatrzenia pod względem ekonomicznym.

Wybór odpowiedniego rodzaju transportu zasadniczo zależy od kształtu i gabarytu dźwigarów oraz lokalizacji placu budowy i możliwości wjazdu. W każdym przypadku staramy się znaleźć najlepsze rozwiązania pod względem ekonomicznym i ekologicznym.

Belki konstrukcyjne przeznaczone do montażu podlegają szczegółowej kontroli w zakładzie produkcyjnym. Na placu budowy dźwigary gotowe do montażu są ustawiane i rektyfikowane na odpowiednich podporach przy użyciu dźwigów. Kolejne etapy montażu są przeprowadzane zgodnie z projektem – przedstawiającym dokładne pozycje każdego elementu z drewna klejonego oraz łączników stalowych.

Wysoki stopień prefabrykacji oferuje nie tylko przyspieszenie robót montażowych, ale również szereg zalet ekonomicznych. Ponadto umożliwia opracowanie szczegółowego harmonogramu robót i precyzyjną koordynację wszystkich podwykonawców i pracowników na placu budowy w trakcie montażu.

NASZA MARKA, PAŃSTWA KORZYŚCI

Wiele dekad doświadczeń uczyniły firmę Rubner wiodącym specjalistą w dziedzinie indywidualnych konstrukcji drewnianych o najwyższej jakości. Podstawę tego stanowi firmowa filozofia, która towarzyszy wszystkim naszym pracownikom w ich rozwoju zawodowym i stanowi punkt wyjścia do wszystkich wykonywanych czynności i podejmowanych decyzji.

Filozofia firmy Rubner oparta jest na ośmiu zasadach, które tworzą zaufanie do marki Rubner: ponieważ gdy tylko słyszysz lub czytasz o firmie Rubner możesz polegać na tych ośmiu wartościach.



Troska i szacunek

Mamy głęboki szacunek dla drewna i środowiska, ale również dla naszej załogi, klientów i dostawców. Wiemy, że za każdym działaniem stoi człowiek, i że osiągnięcie długotrwałego sukcesu jest możliwe tylko poprzez wspólne działanie z wzajemnym szacunkiem.

Pionierstwo

Ustalamy nowe standardy w produkcji i technologii oraz wprowadzamy pionierskie rozwiązania w dziedzinie przetwórstwa drzewnego. Patrzymy stale do przodu. Prowadzimy badania nad rozwojem i wprowadzaniem innowacyjnych pomysłów, podkreślających nasze przyszłościowe myślenie.

Specjalizacja w drewnie

Dziesięciolecia doświadczeń nauczyły nas dużego szacunku w obęjściu z drewnem. Wysokie kwalifikacje, motywacja oraz doświadczenie naszych pracowników włożone w każdy projekt, pozwalają określić najlepsze indywidualne rozwiązania spełniające standardy jakości i oczekiwania Klienta. Żyjemy tymi wartościami każdego dnia – z pełnym przekonaniem.

Obecność

Wiele projektów zrealizowanych na całym świecie podkreśla nasz międzynarodowy charakter. Rozbudowana sieć dystrybucyjna umożliwia szybki i bezpośredni kontakt klientów i partnerów z naszą firmą. Jesteśmy obecni na targach, wystawach, kongresach i seminariach oraz pozostajemy w kontakcie z fachowcami z branży. Współpracujemy z Wyższymi Uczelniami Technicznymi, gdyż badania i rozwój stanowią ważną część naszej działalności.

Precyzja

Dotrzymujemy naszych obietnic. W kwestii jakości i terminowości nie pozostawiamy nic przypadkowi. Dane słowo ma dla nas duże znaczenie. Wiemy, że tylko rzetelność pozwala na osiągnięcie zaufania i najlepszych rezultatów.

Przywództwo

Oczekujemy osiągnięcia najlepszych rezultatów we wszystkim co robimy. Jako wyzwanie podejmujemy się nawet najbardziej złożonych projektów. Każde zadanie zasługuje na pełny szacunek i uwagę naszych pracowników. Jesteśmy dumni, że produkty Rubner cieszą się nieograniczonym szacunkiem w branży.

Pasja

Osobiste zaangażowanie naszych pracowników stanowi podstawę naszych produktów i usług. Ich motywacja i gotowość sprawiają, że efekty naszej pracy wykraczają poza oczekiwane standardy i stanowią gwarancję, że również w przyszłości nasi klienci mogą spodziewać się niepowtarzalnych efektów.

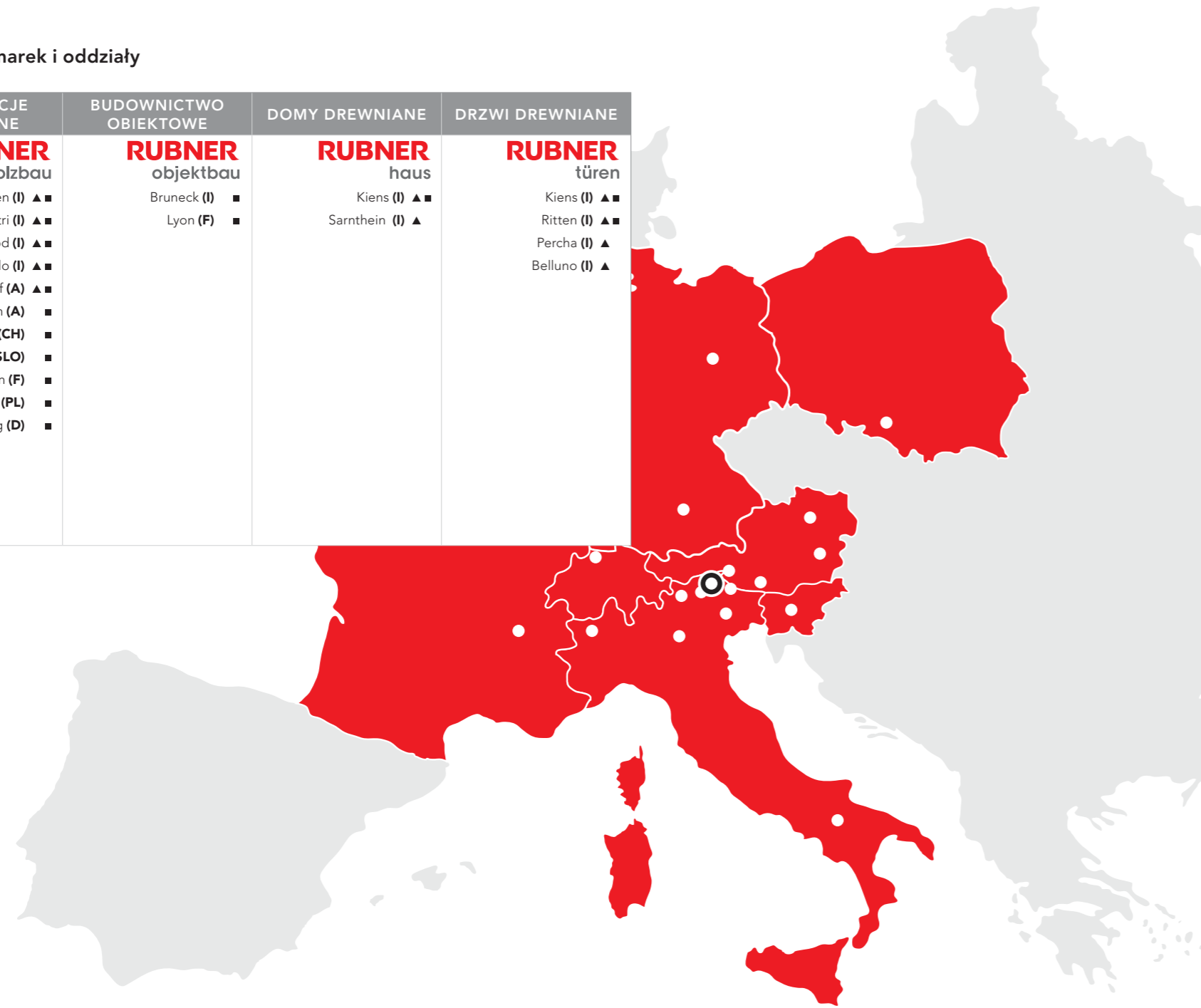
Zaawansowana technologia

Tylko kombinacja człowieka i technologii umożliwia osiągnięcie najlepszych wyników. Dzięki nadzwyczajnej infrastrukturze osiągamy maksymalną jakość i produktywność. Ciągłe poszukiwanie innowacyjnych rozwiązań mając na celu wydobycie najlepszych cech drewna. Nasz park maszynowy jest na najwyższym poziomie i jest ciągle optymalizowany. Pozwala nam to na rozwój własnych technologii i umocnienie naszej pozycji na rynku.

Segmenty działalności, portfolio marek i oddziały

PRZEMYSŁ DRZEWNY	KONSTRUKCJE DREWNIANE	BUDOWNICTWO OBIEKTOWE	DOMY DREWNIANE	DRZWI DREWNIANE
rhi RUBNER Rohrbach a.d.Lafnitz (A) ▲■	RUBNER holzbau Brixen (I) ▲■ Calitri (I) ▲■ Charvensod (I) ▲■ Carpenedolo (I) ▲■ Ober-Grafendorf (A) ▲■ Villach (A) ■ Basel (CH) ■ Ljubljana (SLO) ■ Lyon (F) ■ Rybnik (PL) ■ Augsburg (D) ■	RUBNER objektbau Bruneck (I) ■ Lyon (F) ■	RUBNER haus Kiens (I) ▲■ Sarnthein (I) ▲	RUBNER türen Kiens (I) ▲■ Ritten (I) ▲■ Percha (I) ▲ Belluno (I) ▲
nordpan RUBNER Olang (I) ▲■ Strassen (A) ▲				
nordlam RUBNER Magdeburg (D) ▲■				
soligno RUBNER Prad am Stilfserjoch (I) ▲■				

- ▲ Produkcja
- Sprzedaż i doradztwo
- Główna siedziba koncernu



PASJA DO DREWNA

Prowadzony przez jedną rodzinę koncern Rubner jest dzisiaj jednym z największych przedsiębiorstw z branży konstrukcji drewnianych w Europie. Realizujemy skutecznie przyszłościowe wizje w budowaniu z drewna już w trzecim pokoleniu. Stały wzrost i ciągła internacjonalizacja były dla nas już od początku drogowskazami do sukcesu. Jednak przez te wszystkie lata, nade wszystko, towarzyszyła nam PASJA DO DREWNA.

Ta pasja również dziś towarzyszy rodzinie właścicieli: Stefanowi, Peterowi, Joachimowi i Alfredowi Rubnerom. Pod przewodnictwem Stefana Rubnera, prezesa Rubner Holding, koncern Rubner działa w pięciu obszarach: przemyśle drzewnym, w inżynierskich konstrukcjach budowlanych, budowie obiektów, prefabrykowanych domów z drewna i produkcji drzwi drewnianych. Niczym orkiestra, koncern złożony jest z wielu przedsiębiorstw tworzących jedność i mogących w nim realizować swój potencjał. Harmonijna gra poszczególnych działów pozwala osiągnąć doskonałe wyniki, sprawiające, że Rubner jest wiodącym specjalistą drzewnym dla indywidualnych potrzeb konstrukcyjnych. Od surowca po gotowy obiekt – wszystkie procesy i etapy prac objęte są nieprzerwanym, pionowym łańcuchem tworzenia wartości.

Przedsiębiorstwa należące do grupy łączą znaczne doświadczenie i know-how. Oferowane przez nie produkty spełniają najwyższe wymagania jakościowe: Dotyczy to całej oferty produktów: od tarcicy, drewna do ram konstrukcyjnych, poprzez płyty z drewna litego, złożone struktury z drewna klejonego, aż do drzwi, okien, domów pod klucz i wielkich projektów w konstrukcji drewnianej. Wszystko dostarczane jest przez jedną firmę – innowacyjnie i ekologicznie. Jednocześnie nie ma dwóch takich samych projektów. Każde zadanie wymaga skrojonego na miarę rozwiązania i otrzymuje je.

Grupa Rubner, w swoich zakładach we Włoszech, w Austrii, Szwajcarii, Niemczech, Słowenii, Francji i w Polsce zatrudnia ponad 1 500 pracowników. Jej codzienne zaangażowanie przyczynia się do tego, że drewno, jako naturalny i odnawialny produkt nadal zyskuje na znaczeniu. W ten sposób Rubner tworzy przytulną przestrzeń mieszkalną dla ludzi i od momentu utworzenia przedsiębiorstwa przed ponad 80 laty, odgrywa istotną rolę w promowaniu oszczędnej gospodarki naszymi zasobami.



RUBNER

konstrukcje drewniane



DREWNO KLEJONE



ELEMENTY DACHOWE



ELEMENTY ŚCIENNE



PŁYTY Z DREWNA LITEGO



FASADY DREWNIANO-SZKLANE



KOMPLEKSOWE ROZWIĄZANIA

Włochy

Rubner Holzbau S.p.A.

Via A.-Ammon,12
39042 Brixen (BZ), Włochy
Tel.: +39 0472 822 666
holzbau.brixen@rubner.com

Rubner Holzbau Sud S.p.A.

Zona Industriale

83045 Calitri (AV), Włochy
Tel.: +39 0827 308 64,
+39 0827 308 65
holzbau.calitri@rubner.com

Szwajcaria

Rubner Holzbau AG

St.-Alban-Anlage 29
4052 Basel, Szwajcaria
Tel.: +41 61 271 70 33
holzbau.basel@rubner.com

Austria

Rubner Holzbau GmbH

Rennersdorf 62
3200 Ober-Grafendorf, Austria
Tel.: +43 2747 2251-0
holzbau.obergrafendorf@rubner.com

Oddział w Villach

Kanzianibergweg 14
9584 Finkenstein, Austria
Tel.: +43 4254 50 444-0
holzbau.villach@rubner.com

Niemcy

Rubner Holzbau GmbH

Am Mittleren Moos 53
86167 Augsburg, Niemcy
Tel.: +49 821 710 6410
holzbau.augsburg@rubner.com

Francja

Rubner SAS

200 Avenue Jean Jaurès
69007 Lyon, Francja
Tel.: +33 4 377 098 89
direction.lyon@rubner.com

Polska

Rubner sp. z o.o.

ul. Gliwicka 16
44-200 Rybnik, Polska
Tel.: +48 32 423 09 90
biuro.rybnik@rubner.com

Słowenia

Rubner Ingenieurholzbau

grandja z lesom d.o.o.
Dunajska cesta 151
1000 Ljubljana, Słowenia
Tel.: +386 82 052 220
pisarna.ljubljana@rubner.com

www.rubner.com

