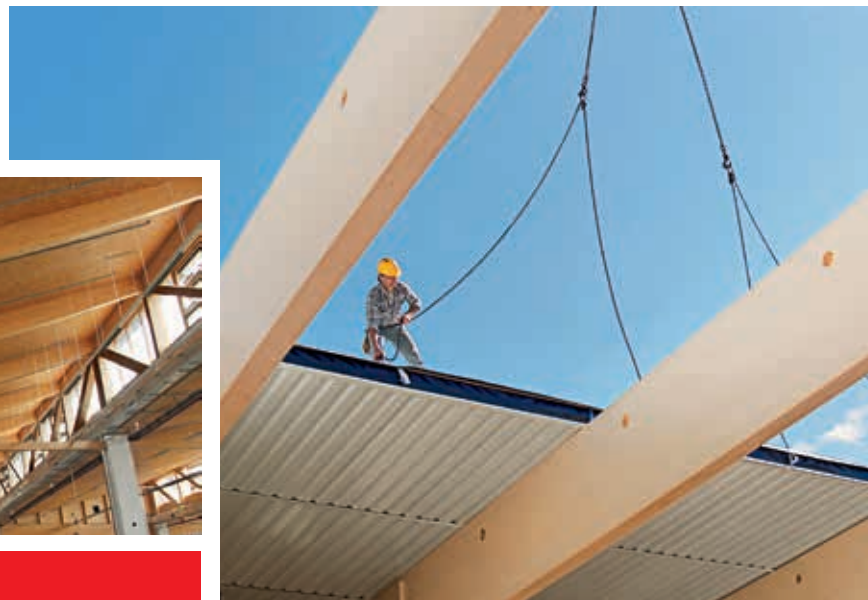
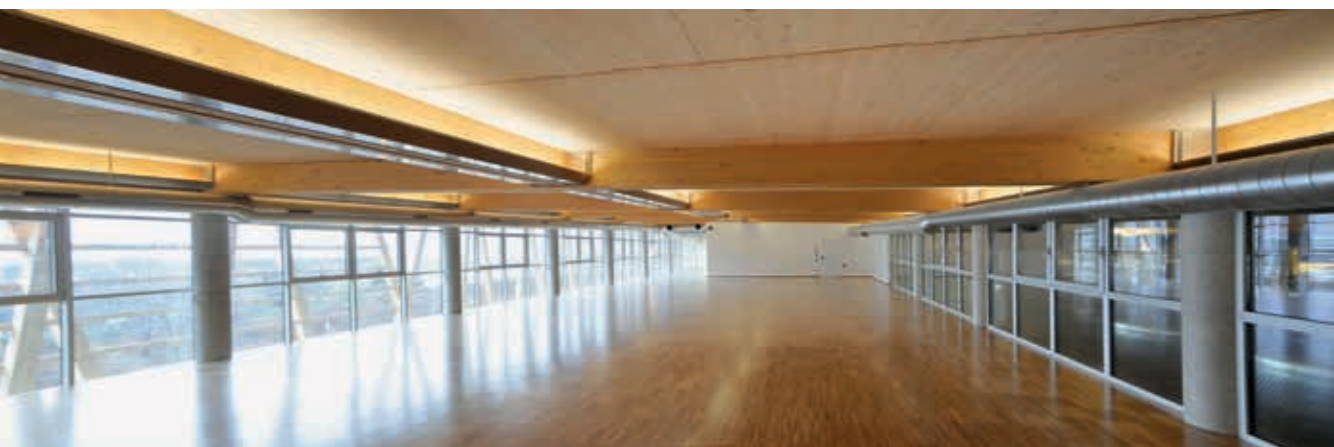


ELEMENTY DACHOWE DLA KOMPLETNYCH ROZWIĄZAŃ



PASJA DO DREWNA



RUBNER, LIDER NA RYNKU EUROPEJSKIM

W WIELKOGABARYTOWYCH KONSTRUKCJACH DREWNIANYCH

Firma Rubner jest idealnym partnerem do realizacji kompleksowych i architektonicznie zaawansowanych obiektów o konstrukcji z drewna klejonego.

Ponad 80 lat doświadczenia w pracy z drewnem, rozległa wiedza praktyczna oraz nieustanny nacisk na rozwój innowacyjnych technologii sprawiły, że firma Rubner stała się jednym z wiodących dostawców w międzynarodowym przemyśle drewnianym.

Firma Rubner wprowadza innowacyjne rozwiązania dla:

- konstrukcji z drewna klejonego,
- prefabrykowanych elementów dachowych i ściennych,
- wielowarstwowych płyt z drewna litego,
- fasad szklanych o konstrukcji słupowo-ryglowej z drewna klejonego,
- kompletnych przegród budowlanych.

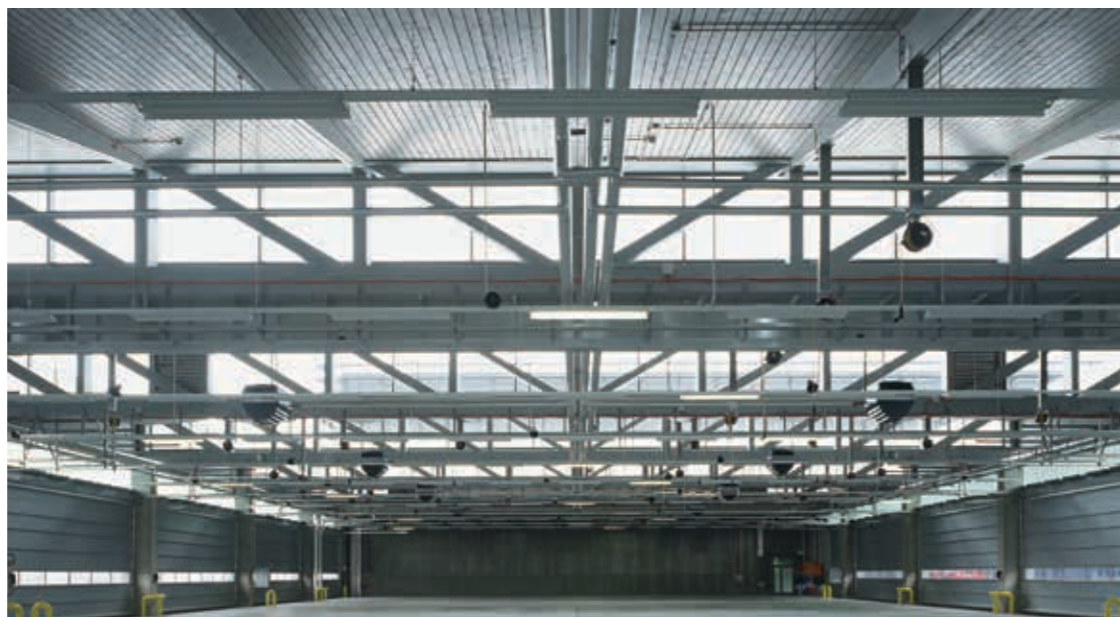
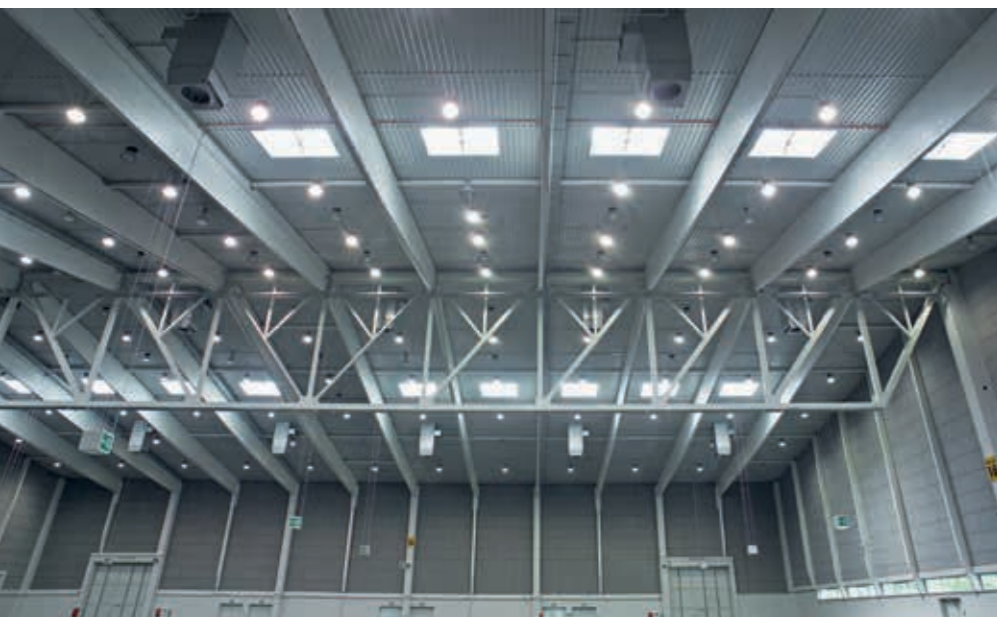
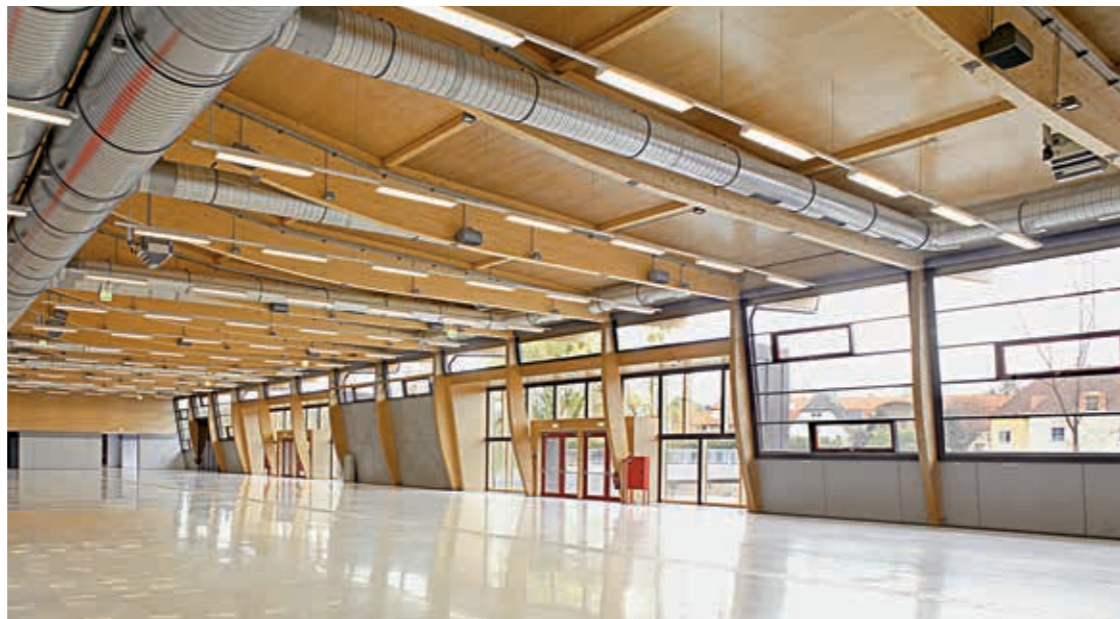
Dzięki tak szerokiemu zakresowi oferowanych produktów mamy możliwość realizacji obiektów budowlanych charakteryzujących się wspólnym mianownikiem:

doskonałością w wykorzystaniu drewna. Tą wartością kierują się wszyscy nasi pracownicy w zakładach produkcyjnych w Brixen (I), Calitri (I), Ober-Grafendorf (A), oraz oddziałach projektowo - dystrybucyjnych w całej Europie.

Z pasją do drewna realizujemy obiekty budowlane różnego typu, zarówno w sektorze publicznym jak i prywatnym:

- obiekty przemysłowe i komercyjne,
- hale sportowe,
- centra handlowe,
- obiekty sakralne,
- centra kulturalne i kongresowe,
- mosty i kładki,
- osiedla mieszkaniowe

Roczna produkcja firmy Rubner sięga 300.000 m² prefabrykowanych elementów dachowych i ściennych oraz 85.000 m³ indywidualnych konstrukcji z drewna klejonego.



KONCEPCJE DACHOWE

INDYWIDUALNIE DOPASOWANE I KOMPLETNE

Dźwigary z drewna klejonego dla każdego rodzaju konstrukcji dachowych produkowane są w firmie Rubner już od końca lat 60-tych. W odpowiedzi na oczekiwania naszych klientów oraz architektów dotyczących realizacji coraz większych powierzchni w coraz krótszym czasie, firma Rubner opracowała w latach 80-tych pierwsze koncepcje prefabrykowanych wielkopowierzchniowych elementów dachowych. Kompletnie elementy z zewnętrzną warstwą pokrycia dostarczane były na budowę i montowane przez wyspecjalizowane brygady. W dalszej kolejności powstała potrzeba uzupełnienia

systemu o dodatkowe wyposażenie takie jak: świetliki dachowe, kalpy dymowe i inne urządzenia, potrzebne do wykończenia kompletnego dachu.

Dzięki dynamicznemu rozwojowi w tym segmencie, w przeciągu dwóch dziesięcioleci firma Rubner przeistoczyła się z producenta drewna klejonego warstwowo w jednego z wiodących dostawców w zakresie kompleksowych rozwiązań przegród zewnętrznych. Oferowane rozwiązania są zawsze dostosowane do indywidualnych wymagań klientów.

Budynek rolniczy St. Marx, Wiedeń (A) | Centrum konferencyjne, Wieselburg (A) | Hala produkcyjna w Calitri (I) | Centrum konferencyjne, Tulln (A) | Air Cargo Center, lotnisko we Wiedniu/Schwechat (A) | Centrum sportowe, Bad Ausee (A)



ELEMENTY DACHOWE RUBNER

WSZECHSTRONNE I GOTOWE DO MONTAŻU

Element dachowy firmy Rubner – charakteryzujący się szerokim wachlarzem warstw i wykończenia – ciągle udoskonalany i dostosowywany do indywidualnych wymagań, sprawdził się w przeciągu ostatnich 20 lat w budownictwie przemysłowym i użyteczności publicznej. Dzięki różnorodnym możliwościom kształtowania elementy dachowe z jednej strony znajdują zastosowanie przy zaawansowanych projektach, gdzie obowiązują zastrzeżone wymagania ognioodporności i izolacyjności akustycznej, z drugiej zaś strony we wszystkich obszarach budownictwa przemysłowego i użyteczności publicznej, gdzie występuje potrzeba szybkiego i ekonomicznego budowania.

Podstawę konstrukcji stanowią drewniane żebra nośne, zabudowane od góry i dołu oraz izolacji termicznej w postaci wełny mineralnej. Bezszwowa paroizolacja na całej powierzchni elementu spełnia wszelkie wymogi

fizyki budowli. Wynikiem tego jest element o wszechstronnym zastosowaniu, optymalnie dostosowany do różnych wymagań pod względem statyki i fizyki budowli oraz o krótkim czasie montażu.

Standardowy element dachowy firmy Rubner dostosowany jest do maksymalnej rozpiętości 7,5 m i w zależności od obciążenia jego wysokości wynosi 16-28 cm. Elementy dachowe w wersjach specjalnych mogą mieć rozpiętość do 10 m i więcej. Wysokość takich elementów z zintegrowaną wewnątrz konstrukcją nośną z drewna klejonego wynosi wówczas 40-60 cm. Konstrukcja elementu zapewnia inwestorowi dodatkowo szereg zalet technicznych, jak np. zróżnicowany układ warstw dopasowany do wymagań przeciwpożarowych oraz wykończenie sufitu dostosowane do wymagań estetycznych i fizyki budowli (np.: dźwiękochłonność, izolacja akustyczna).



Pokrycie w postaci folii PVC | Folia EPDM kauczukowa | Element dachowy z profilowaną łukową blachą aluminiową



POKRYCIA DACHOWE

RÓŻNORODNE I SZCZELNE

Prefabrykowane elementy dachowe firmy Rubner pozwalają na wybór różnorodnych wariantów pokryć dachowych. Dachy płaskie mogą zostać wykończone foliami PVC, FPO, EPDM (kauczuk), papą termozgrzewalną (dwuwarstwową), jak również stalowymi lub aluminiowymi blachami profilowanymi. Przy dachach stromych istnieje dodatkowo możliwość montażu każdego rodzaju pokrycia na budowie na zamontowanej w fabryce warstwie wstępnego krycia.

W wersji standardowej elementy dachowe wykonywane są fabrycznie z gotowym i szczelnym pokryciem dachowym. Z tego względu bezpośrednio po montażu

elementy stanowią w pełni funkcjonalny dach (spełniające wymagania nośności, wykończenia powierzchni oraz wodoszczelności), co umożliwia szybki postęp w budowie obiektu bez opóźnień dla kolejnych robót. Montaż dzięki gotowemu pokryciu dachowemu może zostać przeprowadzony bez względu na panujące warunki atmosferyczne. Połączenie pokrycia pomiędzy poszczególnymi elementami jak również inne styki wykonuje specjalistyczna brygada montażowa firmy Rubner, która rozpoczyna prace bezpośrednio po montażu elementów. Modyfikacja elementów umożliwia wykonanie pokrycia folią dostosowaną do wykonania dachów zielonych lub zwirowych.



Styk montażowy elementów | Element dachowy z profilowaną blachą aluminiową zamontowaną w fabryce



Blacha trapezowa | Podbitka z deski fazowanej | Podbitka z deski fazowanej malowana lazurem | Naturalna płyta OSB | Płyta trójwarstwowa 3s z drewna litego świerkowego

WARSTWA SPODNIA

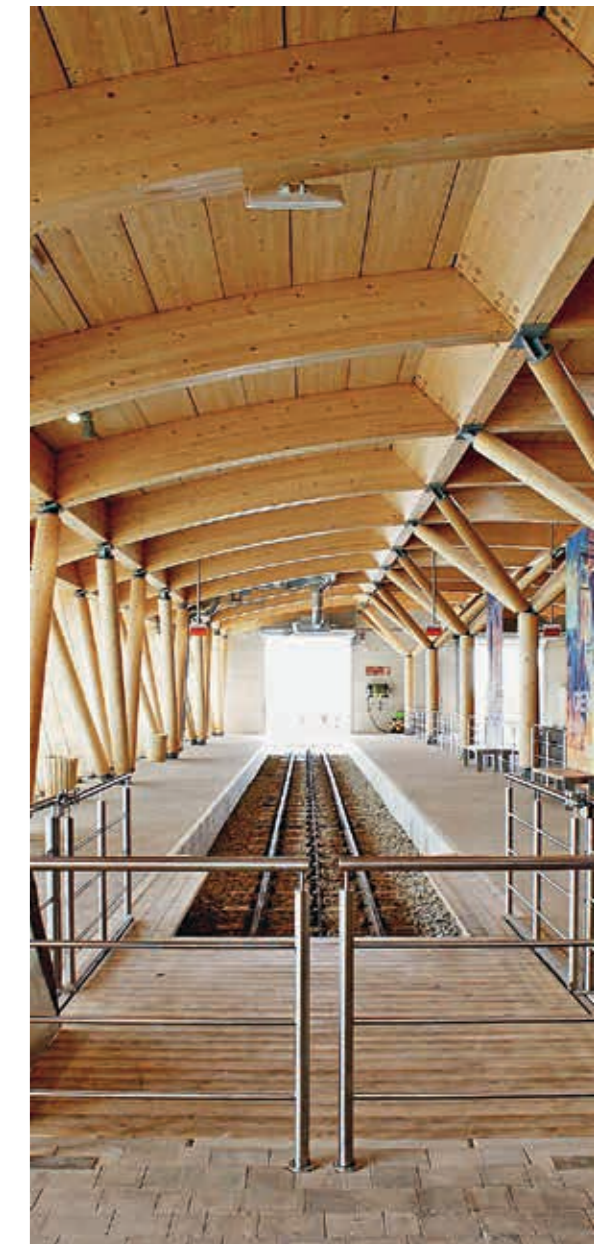
SZEROKI WYBÓR MATERIAŁÓW

Tak jak przy pokryciach dachowych, występuje również szeroki wybór wykończenia dolnej powierzchni elementów dachowych dostosowanych do indywidualnych wymogów.

Do fabrycznego montażu warstwy spodniej elementów dachowych Rubner nadają się wszystkie materiały budowlane w formie płyty, np. płyty drewniane lub drewnopochodne (naturalne, szlifowane lub malowane, perforowane lub gładkie), płyty gipsowo-kartonowe, blachy trapezowe, płyty akustyczne, jak również podbitki z desek.

W przypadku szczególnie wymagających projektów oferujemy również materiały nietypowe, jak np. lakierowane płyty fornirowane z dokładnie zaprojektowaną siatką otworów. Elementy dachowe mogą zostać wykończone odpowiednio do każdego zastosowania.

Wybór właściwej warstwy wykończeniowej ma szczególnie duże znaczenie dla takich właściwości dachu jak izolacja akustyczna i absorpcja dźwięku. Z tego względu staramy się dostosować do indywidualnych potrzeb i wymagań klientów.



Górska stacja kolejowa w Hochschneeberg (A)
 Belki z drewna klejonego świerkowego układane na płasko



ODPORNOŚĆ OGNIOWA

ZGODNA Z MIĘDZYNARODOWYMI NORMAMI

Zachowanie elementów konstrukcji w przypadku pożaru zalicza się do istotnych cech bezpieczeństwa budynku. Firma Rubner uwzględnia tę kwestię od samego początku i już od lat 90-tych poddaje swoje elementy dachowe w różnym układzie warstw regularnym badaniom w zakresie techniki ochrony przeciwpożarowej w międzynarodowych akredytowanych instytutach badawczych, które stanowią o odpowiedniej klasyfikacji ogniowej elementów.

Elementy dachowe RUBNER są sklasyfikowane w klasach odporności ogniowej REI 30, REI 60 i REI 90 zgod-

nie z normą EN 13501-2. Wszystkie elementy dachowe RUBNER o grubości izolacji cieplnej co najmniej 18 cm odpowiadają klasie odporności ogniowej REI 30. Od 2010 roku obowiązują nowe normy europejskie, których surowe wymagania nasze wyroby spełniają od dawna.

Uzyskanie wyższych klas odporności ogniowej jest możliwe przy stosunkowo niskich nakładach finansowych. Odpowiednio zaprojektowane elementy prefabrykowane umożliwiają rezygnację z wyraźnie droższych, innych rozwiązań ochrony przeciwpożarowej.



Kryte lodowisko, Gmunden (A) | Ośrodek SPA, Stegersbach (A) | Centrum konferencyjne Millenium-Tower, Wiedeń (A)

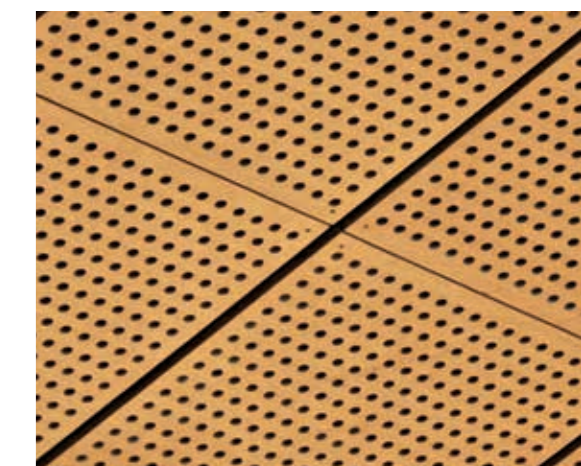
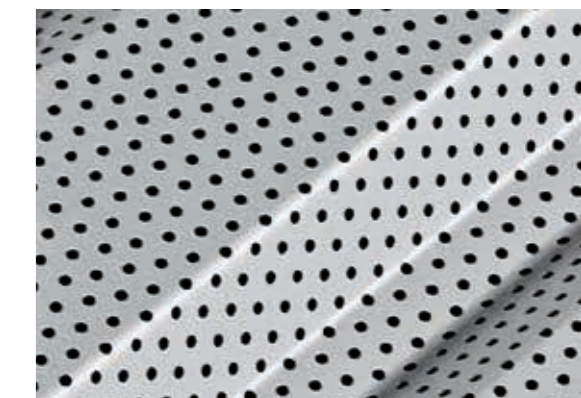
AKUSTYKA BUDOWLI

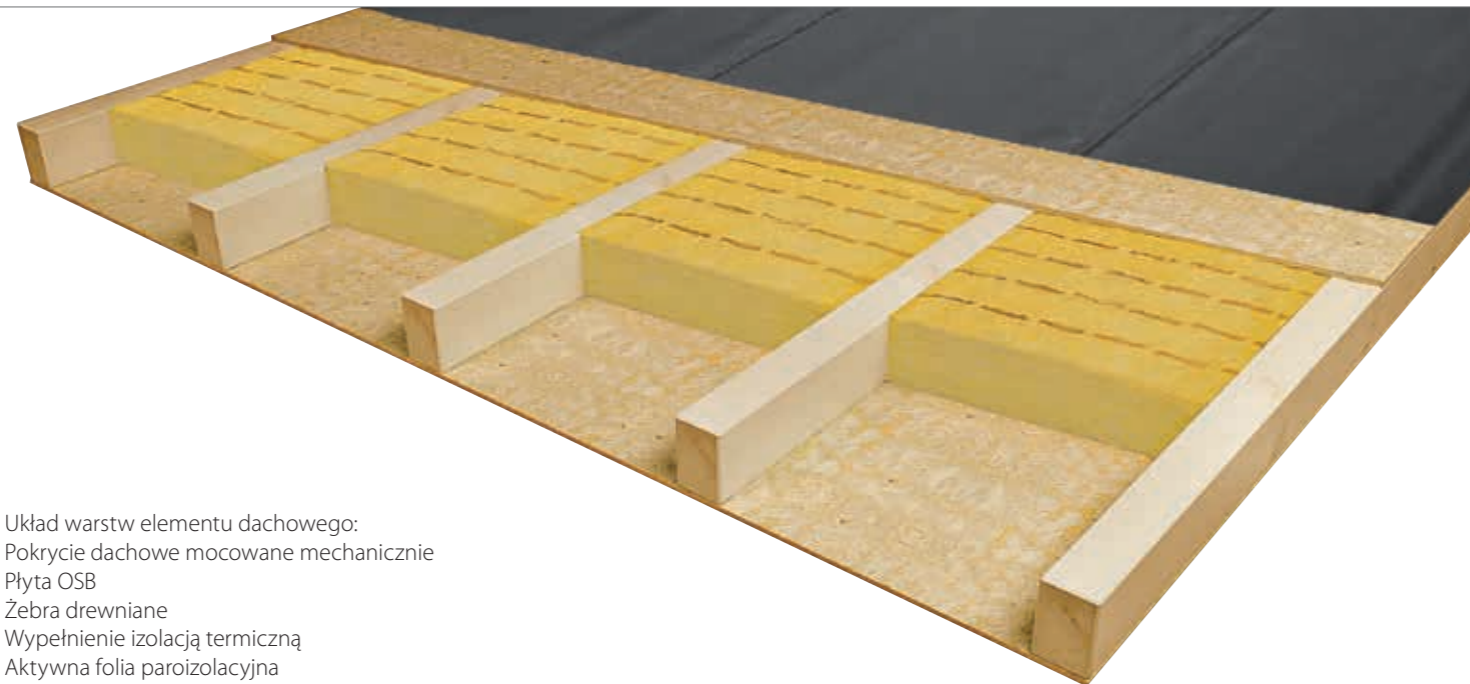
MAKSYMALNY KOMFORT

Jakość i rodzaj warstw wykończeniowych elementów mają szczególne znaczenie dla izolacji akustycznej i absorpcji dźwięku. W związku z tym wprowadzane są coraz surowsze wymagania dotyczące dopuszczalnej emisji dźwięku oraz bezpieczeństwa i higieny pracy odnoszące się do powierzchni pochłaniających dźwięk.

Elementy dachowe RUBNER osiągają znakomite wartości izolacji akustycznej, które zostały potwierdzone w kompleksowych testach. Dostępne są wyniki badań akredytowanego instytutu badawczego dla łącznie 50 wariantów wykończenia, dzięki którym w zależności od typu elementu uzyskiwany jest stopień izolacji akustycznej aż do 49 dB oraz współczynnik absorpcji dźwięku 0,21 0,96 przy częstotliwości 500 Hz.

Dzięki wysokiemu stopniowi prefabrykacji nie ma konieczności montowania dodatkowych okładzin na budowie, aby uzyskać te wyniki. Wszelkie działania mające na celu poprawę izolacyjności akustycznej i absorpcję dźwięków elementów dachowych mogą zostać wykonane w fabryce, poprzez wbudowanie odpowiednich materiałów. Najlepsze wyniki absorpcji dźwięku są uzyskiwane przy zastosowaniu materiałów perforowanych. Uzyskanie najwyższych wartości izolacji akustycznej możliwe jest przez zastosowanie płyt perforowanych z naklejoną włókniną akustyczną, oraz izolacją dźwiękową z wełny mineralnej.


 Płyta sufitowa – Herakustik
 Perforowana blacha trapezowa | Sklejka perforowana



Układ warstw elementu dachowego:
 Pokrycie dachowe mocowane mechanicznie
 Płyta OSB
 Żebra drewniane
 Wypełnienie izolacją termiczną
 Aktywna folia paroizolacyjna
 Płyta sufitowa

Dachowy wpust odwadniający



Styk montażowy pomiędzy elementami dachowymi



SZCZEGÓŁY SYSTEMOWE

PRZEJRZYSTE I PRZEMYSŁANE

Wieloletnie doświadczenie firmy Rubner w obszarze prefabrykowanych elementów dachowych o drewnianej konstrukcji nośnej stanowi podstawę sprawdzonych rozwiązań systemowych połączeń elementów z pozostałą konstrukcją budynku oraz niezbędnymi akcesoriami dachowymi.

Wysoki stopień prefabrykacji osiągnięty w zakładach produkcyjnych firmy Rubner, umożliwia fabryczny

montaż w elementach kompletnych systemów odwadniających, siatek zabezpieczających otwory oraz przygotowanie podstaw pod świetliki dachowe.

Pozostałe akcesoria, których zabudowa możliwa jest dopiero po montażu elementów (np.: haki asekuracyjne, przejścia wentylacyjne, itp.) zostają zaprojektowane w taki sposób, aby prace dodatkowe na budowie ograniczyć do niezbędnych czynności.

Przejście rurowe przez dach



Zakotwienie punktu asekuracyjnego

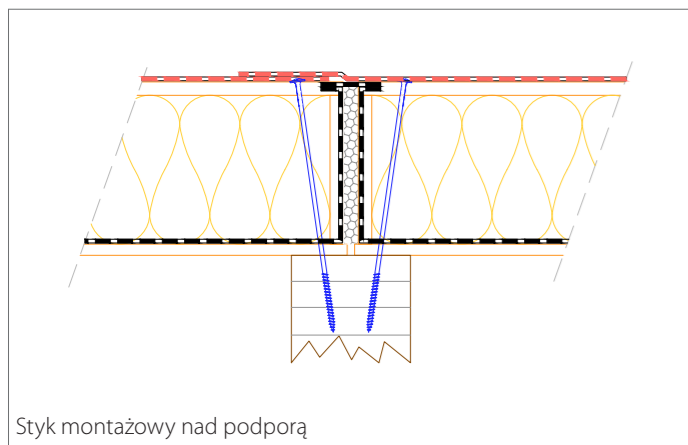


Mocowanie świetlika dachowego z siatką zabezpieczającą

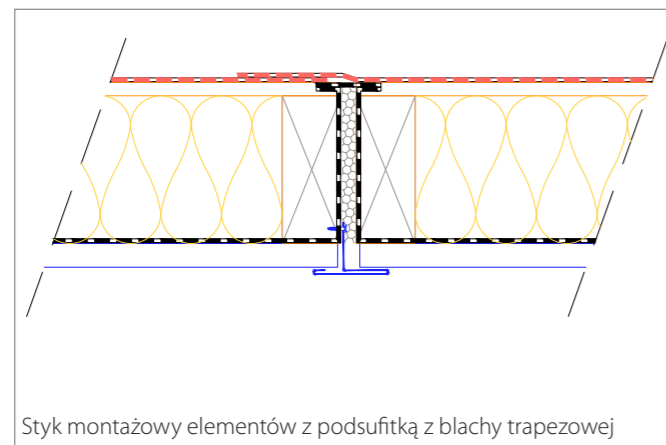


STANDARDOWE DETALE KONSTRUKCYJNE

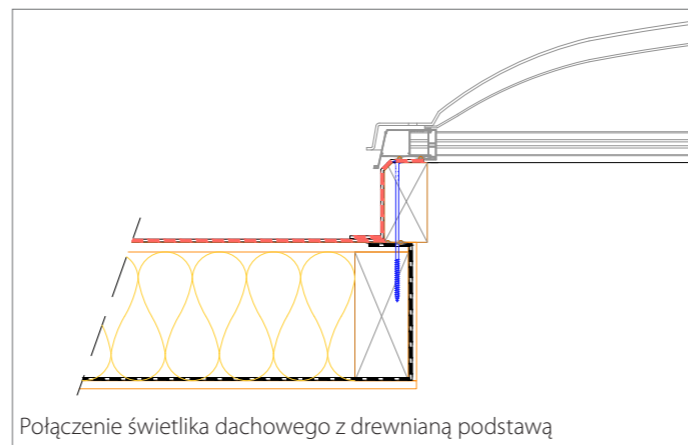
SPRAWDZONE I ULEPSZANE



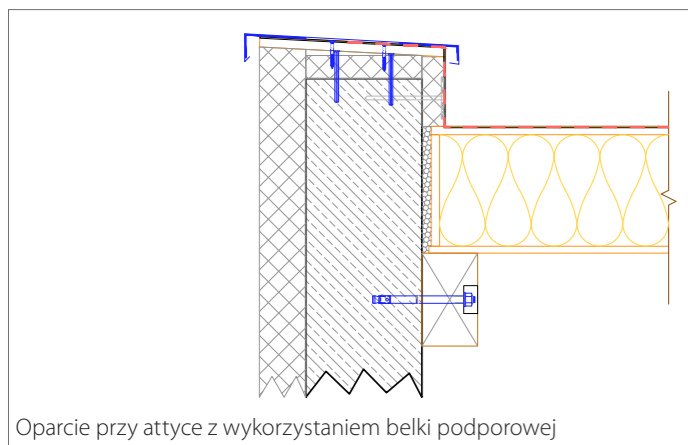
Styk montażowy nad podporą



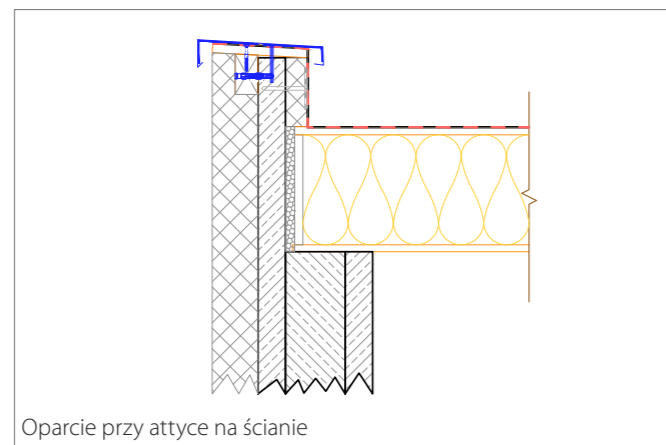
Styk montażowy elementów z podsufitką z blachy trapezowej



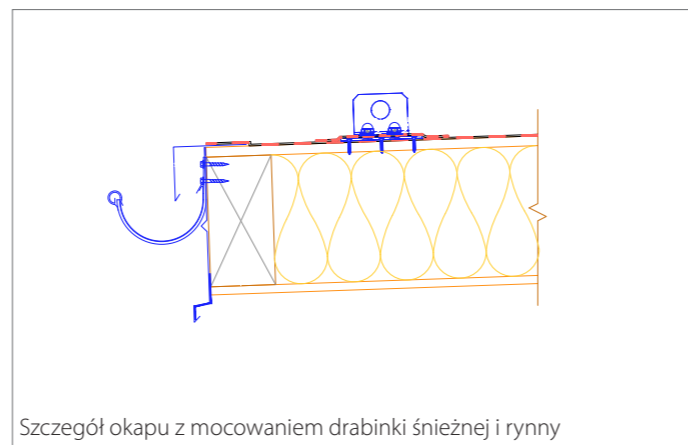
Połączenie świetlika dachowego z drewnianą podstawą



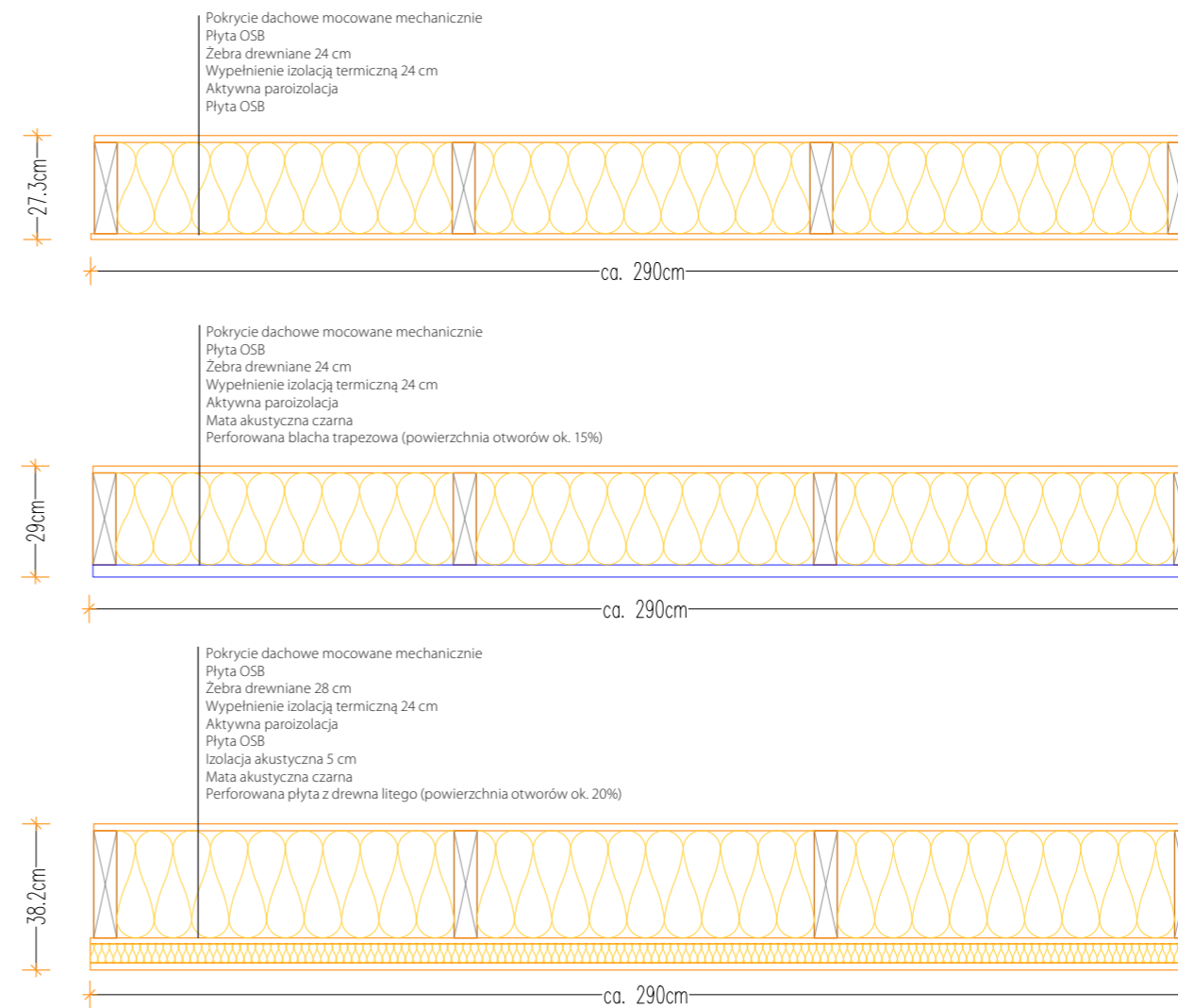
Oparcie przy attyce z wykorzystaniem belki podporowej



Oparcie przy attyce na ścianie



Szczegół okapu z mocowaniem drabinki śnieżnej i rynny



Uniwersalny element dachowy
Płyta OSB

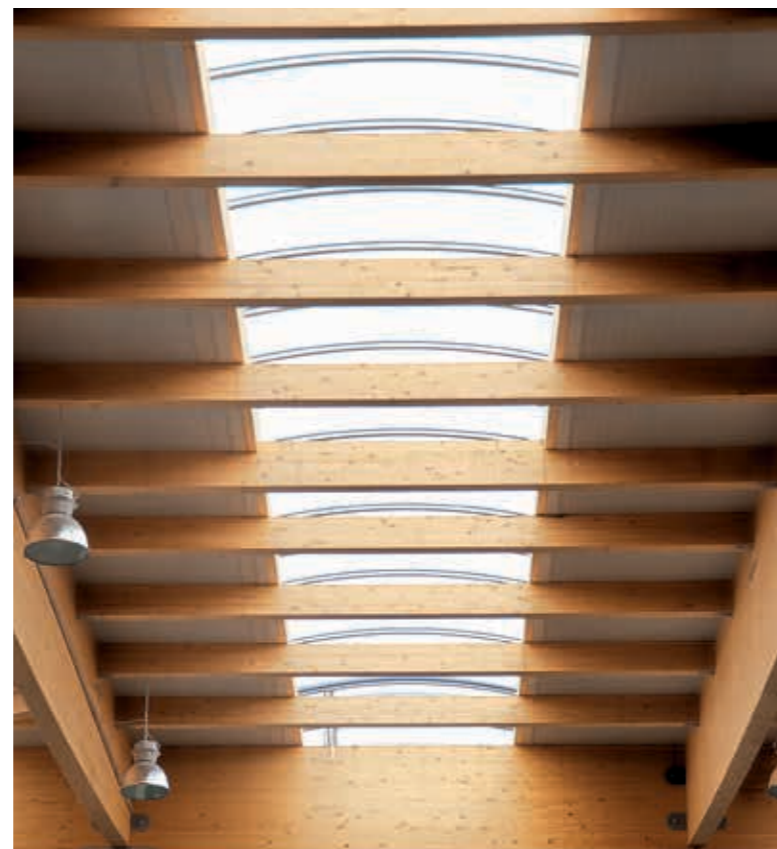
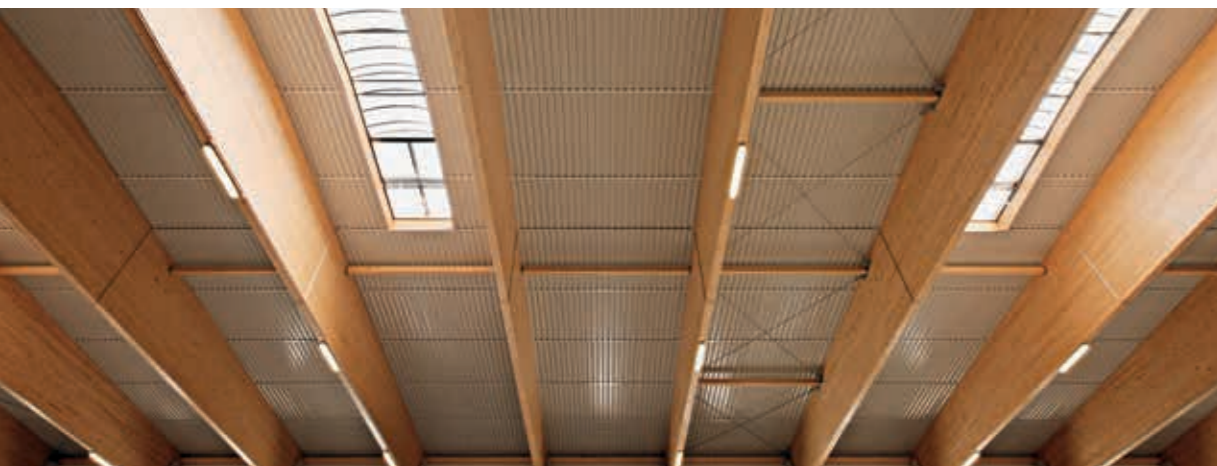
Dane techniczne:
 Współczynnik przenikania ciepła: $U=0,20 \text{ W/m}^2\text{k}$
 Odporność ogniowa: REI 30
 Izolacyjność akustyczna: 46 dB
 Współczynnik absorpcji dźwięku: 0,21 (500 Hz)

Uniwersalny element dachowy
Perforowana blacha trapezowa

Dane techniczne:
 Współczynnik przenikania ciepła: $U=0,20 \text{ W/m}^2\text{k}$
 Odporność ogniowa: REI 30
 Izolacyjność akustyczna: 40 dB
 Współczynnik absorpcji dźwięku: 0,96 (500 Hz)

Uniwersalny element dachowy
Perforowana płyta z drewna litego typu 3S z warstwami akustycznymi

Dane techniczne:
 Współczynnik przenikania ciepła: $U=0,14 \text{ W/m}^2\text{k}$
 Odporność ogniowa: REI 30
 Izolacyjność akustyczna: 49 dB
 Współczynnik absorpcji dźwięku: 0,96 (500 Hz)



KOMPLETNE SYSTEMY DACHOWE

PEŁNY PAKIET FIRMY RUBNER

Od początku firma Rubner stawiała sobie za cel oferowanie swoim klientom optymalnych i ekonomicznych rozwiązań w postaci kompletnego systemu dachowego.

Obecnie jesteśmy w stanie samodzielnie realizować i koordynować wszystkie czynności związane z produkcją i montażem pełnego pakietu systemu dachowego. Wewnątrzzakładowa blacharnia z 40-toma pracownikami umożliwia rozwiązanie i wykonanie wszelkich detali zgodnie z wymaganiami klientów.

Wszystkie akcesoria dachowe, takie jak świetliki, klapy dymowe, siatki zabezpieczające, systemy odwadniania, wpusty dachowe, obróbki blacharskie attyki itp. zostają przez nas uwzględniane już w fazie ofertowania – odpowiednio dobrane do zastosowanego pokrycia. Podczas realizacji Państwa inwestycji, projektant firmy Rubner zadba o koordynację wszelkich prac i kontakty z podwykonawcami, pozostając z Państwem w ścisłej współpracy.

Świetliki dachowe z klapami dymowymi | Dach odwrócony – żwirowy z pochyłymi przeszkleniami | Świetliki łukowe | Naświetla dachowe | Otwierany świetlik dachowy z siatką zabezpieczającą | Linowy system asekuracyjny



KOMPLEKSOWE ROZWIĄZANIA

Z JEDNYM PARTNEREM

Do zoptymalizowanego i dopracowanego systemu dachowego firma Rubner oferuje dodatkowo elementy ścienne o drewnianej konstrukcji nośnej oraz szeroki wachlarz systemów fasadowych (np.: płyty warstwowe, obudowy typu „siding”, blachy trapezowe itp.). Wybrane powierzchnie ścienne mogą być również dostosowane do odpowiednich wymogów ognioodporności oraz izolacyjności termicznej i akustycznej.

Tak szeroka oferta umożliwia wykonanie zarówno konstrukcji nośnych, jak i kompletnych przegród zewnętrznych dla budynków

przemysłowych, biurowych, obiektów użyteczności publicznej i sportowych. Na etapie ofertowania analizujemy wymogi stawiane przegrodom zewnętrznym i oferujemy najbardziej optymalne rozwiązania pod względem materiałowym i ekonomicznym.

Korzyści wynikające ze współpracy z firmą Rubner są oczywiste: jedna kompetentna osoba kontaktowa, która zadba o koordynację i realizację całego zadania. Gwarantuje to ekonomiczny i bezproblemowy przebieg fazy projektowej i realizacyjnej.

Zoerkler, Jois (A) | Supermarket Eurospar, Klagenfurt (A) | Farma agroturystyczna Achleitner, Eferding (A)

Hala sportowa Jufa Arena, Bleiburg (A) | Supermarket Billa, Tullnerbach (A)



LOGISTYKA

DOSTAWA I MONTAŻ „JUST-IN-TIME”

Sprawdzone wielkogabarytowe elementy z drewnianą konstrukcją nośną firmy Rubner, umożliwiają ekonomiczny transport dalekobieżny. Wszystkie prefabrykаты wykonane przez nas posiadają szczelne pokrycie i w razie konieczności na czas transportu są zabezpieczone dodatkową folią ochronną.

Własna brygada montażowa koordynuje punktualną dostawę elementów na budowę oraz organizuje niezbędny sprzęt taki jak dźwigi i podnośniki. Dzięki takiej organizacji wykonanie kompletnego przekrycia dachowego, bez względu na podkonstrukcję (drewno, beton, stal) ogranicza się jedynie do niezbędnych robót montażowych, co umożliwia wykonanie do 1.000 m² połaci dachowej w ciągu jednego dnia.

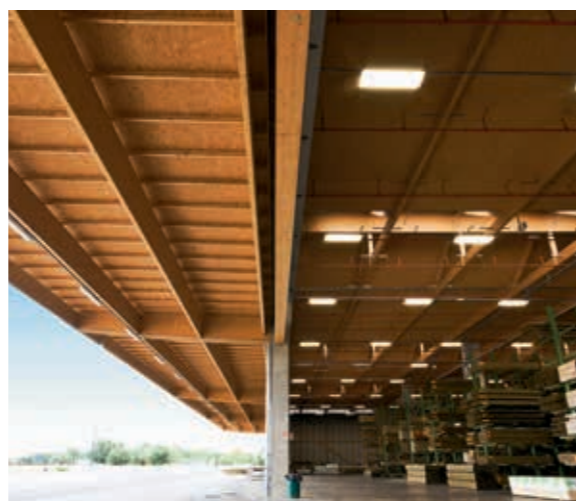
Zaletą wysokiego stopnia prefabrykacji i centralnej koordynacji jest ograniczenie możliwości popełnienia błędów produkcyjnych, redukcja prac na budowie, brak

wplywu warunków pogodowych na montaż, natychmiastowe uzyskanie stanu surowego budynku, krótszy czas budowy i tym samym szybsze rozpoczęcie użytkowania obiektu. Zastosowanie elementów z gotową warstwą wykończeniową, eliminuje konieczność używania rusztowań wewnątrz obiektu, a tym samym przyspiesza wykonanie prac wykończeniowych.

Wszystkie pozostałe akcesoria dachowe zostają przez firmę Rubner zintegrowane z elementami dachowymi podczas produkcji lub przygotowane w taki sposób, aby ich montaż na budowie ograniczył się do niezbędnych czynności i umożliwił wykonanie szczelnego połączenia z pokryciem dachowym. Wykonanie wszelkich prac związanych z przekryciem dachowym przez jednego wykonawcę redukuje przestoje na budowie i umożliwia szybki postęp robót.

REALIZACJE

STWORZONE Z PASJĄ



Budynek przemysłowy Pircher Oberland AG, Rolo (I)
Projekt: Arch. Erich Oberlechner
810 m² konstrukcja z drewna klejonego
10.900 m² elementów dachowych
4.900 m² fasady
www.pircher.eu



Interspar, Eisenstadt (A)
Projekt: Architektur Consult ZT GmbH, Graz
330 m² konstrukcja z drewna klejonego
5.500 m² elementów dachowych
3.800 m² elementów ściennych



NASZA MARKA, PAŃSTWA KORZYŚCI

Wiele dekad doświadczeń uczyniły firmę Rubner wiodącym specjalistą w dziedzinie indywidualnych konstrukcji drewnianych o najwyższej jakości. Podstawę tego stanowi firmowa filozofia, która towarzyszy wszystkim naszym pracownikom w ich rozwoju zawodowym i stanowi punkt wyjścia do wszystkich wykonywanych czynności i podejmowanych decyzji.

Filozofia firmy Rubner oparta jest na ośmiu zasadach, które tworzą zaufanie do marki Rubner: ponieważ gdy tylko słyszysz lub czytasz o firmie Rubner możesz polegać na tych ośmiu wartościach.



Troska i szacunek

Mamy głęboki szacunek dla drewna i środowiska, ale również dla naszej załogi, klientów i dostawców. Wiemy, że za każdym działaniem stoi człowiek, i że osiągnięcie długotrwałego sukcesu jest możliwe tylko poprzez wspólne działanie z wzajemnym szacunkiem.

Pionierstwo

Ustalamy nowe standardy w produkcji i technologii oraz wprowadzamy pionierskie rozwiązania w dziedzinie przetwórstwa drzewnego. Patrzymy stale do przodu. Prowadzimy badania nad rozwojem i wprowadzaniem innowacyjnych pomysłów, podkreślających nasze przyszłościowe myślenie.

Specjalizacja w drewnie

Dziesięciolecia doświadczeń nauczyły nas dużego szacunku w obecnym świecie z drewnem. Wysokie kwalifikacje, motywacja oraz doświadczenie naszych pracowników włożone w każdy projekt, pozwalają określić najlepsze indywidualne rozwiązania spełniające standardy jakości i oczekiwania Klienta. Żyjemy tymi wartościami każdego dnia – z pełnym przekonaniem.

Obecność

Wiele projektów zrealizowanych na całym świecie podkreśla nasz międzynarodowy charakter. Rozbudowana sieć dystrybucyjna umożliwia szybki i bezpośredni kontakt klientów i partnerów z naszą firmą. Jesteśmy obecni na targach, wystawach, kongresach i seminariach oraz pozostajemy w kontakcie z fachowcami z branży. Współpracujemy z Wyższymi Uczelniami Technicznymi, gdyż badania i rozwój stanowią ważną część naszej działalności.

Precyzja

Dotrzymujemy naszych obietnic. W kwestii jakości i terminowości nie pozostawiamy nic przypadkowi. Dane słowo ma dla nas duże znaczenie. Wiemy, że tylko rzetelność pozwala na osiągnięcie zaufania i najlepszych rezultatów.

Przywództwo

Oczekujemy osiągnięcia najlepszych rezultatów we wszystkim co robimy. Jako wyzwanie podejmujemy się nawet najbardziej złożonych projektów. Każde zadanie zasługuje na pełny szacunek i uwagę naszych pracowników. Jesteśmy dumni, że produkty Rubner cieszą się nieograniczonym szacunkiem w branży.

Pasja

Osobiste zaangażowanie naszych pracowników stanowi podstawę naszych produktów i usług. Ich motywacja i gotowość sprawiają, że efekty naszej pracy wykraczają poza oczekiwane standardy i stanowią gwarancję, że również w przyszłości nasi klienci mogą spodziewać się niepowtarzalnych efektów.

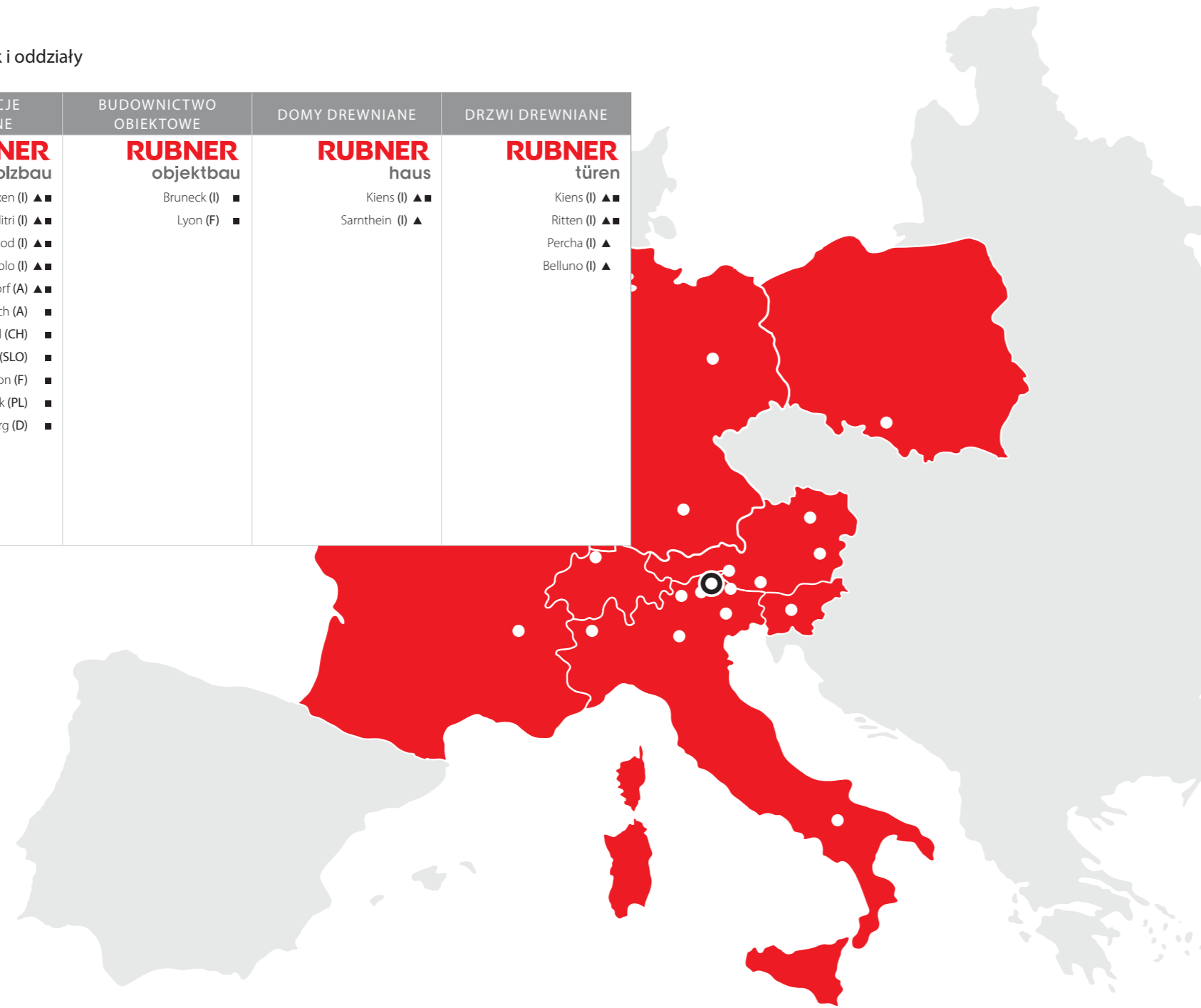
Zaawansowana technologia

Tylko kombinacja człowieka i technologii umożliwia osiągnięcie najlepszych wyników. Dzięki nadzwyczajnej infrastrukturze osiągamy maksymalną jakość i produktywność. Ciągłe poszukiwanie innowacyjnych rozwiązań mając na celu wydobycie najlepszych cech drewna. Nasz park maszynowy jest na najwyższym poziomie i jest ciągle optymalizowany. Pozwala nam to na rozwój własnych technologii i umocnienie naszej pozycji na rynku.

Segmenty działalności, portfolio marek i oddziały

PRZEMYSŁ DRZEWNY	KONSTRUKCJE DREWNIANE	BUDOWNICTWO OBIEKTOWE	DOMY DREWNIANE	DRZWI DREWNIANE
rhi RUBNER Rohrbach a.d.Lafnitz (A) ▲■	RUBNER holzbau Brixen (I) ▲■ Calitri (I) ▲■ Charvensod (I) ▲■ Carpenedolo (I) ▲■ Ober-Grafendorf (A) ▲■ Villach (A) ■ Basel (CH) ■ Ljubljana (SLO) ■ Lyon (F) ■ Rybnik (PL) ■ Augsburg (D) ■	RUBNER objektbau Bruneck (I) ■ Lyon (F) ■	RUBNER haus Kiens (I) ▲■ Sarnthein (I) ▲	RUBNER türen Kiens (I) ▲■ Ritten (I) ▲■ Percha (I) ▲ Belluno (I) ▲

- ▲ Produkcja
- Sprzedaż i doradztwo
- Główna siedziba koncernu



PASJA DO DREWNA

Prowadzony przez jedną rodzinę koncern Rubner jest dzisiaj jednym z największych przedsiębiorstw z branży konstrukcji drewnianych w Europie. Realizujemy skutecznie przyszłościowe wizje w budowaniu z drewna już w trzecim pokoleniu. Stały wzrost i ciągła internacjonalizacja były dla nas już od początku drogowskazami do sukcesu. Jednak przez te wszystkie lata, nade wszystko, towarzyszyła nam PASJA DO DREWNA.

Ta pasja również dziś towarzyszy rodzinie właścicieli: Stefanowi, Peterowi, Joachimowi i Alfredowi Rubnerom. Pod przewodnictwem Stefana Rubnera, prezesa Rubner Holding, koncern Rubner działa w pięciu obszarach: przemyśle drzewnym, w inżynierskich konstrukcjach budowlanych, budowie obiektów, prefabrykowanych domów z drewna i produkcji drzwi drewnianych. Niczym orkiestra, koncern złożony jest z wielu przedsiębiorstw tworzących jedność i mogących w nim realizować swój potencjał. Harmonijna gra poszczególnych działów pozwala osiągnąć doskonałe wyniki, sprawiające, że Rubner jest wiodącym specjalistą drzewnym dla indywidualnych potrzeb konstrukcyjnych. Od surowca po gotowy obiekt – wszystkie procesy i etapy prac objęte są nieprzerwanym, pionowym łańcuchem tworzenia wartości.

Przedsiębiorstwa należące do grupy łączą znaczne doświadczenie i know-how. Oferowane przez nie produkty spełniają najwyższe wymagania jakościowe: Dotyczy to całej oferty produktów: od tarcicy, drewna do ram konstrukcyjnych, poprzez płyty z drewna litego, złożone struktury z drewna klejonego, aż do drzwi, okien, domów pod klucz i wielkich projektów w konstrukcji drewnianej. Wszystko dostarczane jest przez jedną firmę – innowacyjnie i ekologicznie. Jednocześnie nie ma dwóch takich samych projektów. Każde zadanie wymaga skrojonego na miarę rozwiązania i otrzymuje je.

Grupa Rubner, w swoich zakładach we Włoszech, w Austrii, Szwajcarii, Niemczech, Słowenii, Francji i w Polsce zatrudnia ponad 1 500 pracowników. Jej codzienne zaangażowanie przyczynia się do tego, że drewno, jako naturalny i odnawialny produkt nadal zyskuje na znaczeniu. W ten sposób Rubner tworzy przytulną przestrzeń mieszkalną dla ludzi i od momentu utworzenia przedsiębiorstwa przed ponad 80 laty, odgrywa istotną rolę w promowaniu oszczędnej gospodarki naszymi zasobami.



RUBNER

konstrukcje drewniane



DREWNO KLEJONE



ELEMENTY DACHOWE



ELEMENTY ŚCIENNE



PŁYTY Z DREWNA LITEGO



FASADY DREWNIANO-SZKLANE



KOMPLEKSOWE ROZWIĄZANIA

Włochy

Rubner Holzbau S.p.A.

Via A.-Ammon,12
39042 Brixen (BZ), Włochy
Tel.: +39 0472 822 666
holzbau.brixen@rubner.com

Rubner Holzbau Sud S.p.A.

Zona Industriale

83045 Calitri (AV), Włochy
Tel.: +39 0827 308 64,
+39 0827 308 65
holzbau.calitri@rubner.com

Szwajcaria

Rubner Holzbau AG

St.-Alban-Anlage 29
4052 Basel, Szwajcaria
Tel.: +41 61 271 70 33
holzbau.basel@rubner.com

Austria

Rubner Holzbau GmbH

Rennersdorf 62
3200 Ober-Grafendorf, Austria
Tel.: +43 2747 2251-0
holzbau.obergrafendorf@rubner.com

Oddział w Villach

Kanzianibergweg 14
9584 Finkenstein, Austria
Tel.: +43 4254 50 444-0
holzbau.villach@rubner.com

Niemcy

Rubner Holzbau GmbH

Am Mittleren Moos 53
86167 Augsburg, Niemcy
Tel.: +49 821 710 6410
holzbau.augsburg@rubner.com

Francja

Rubner SAS

200 Avenue Jean Jaurès
69007 Lyon, Francja
Tel.: +33 4 377 098 89
direction.lyon@rubner.com

Polska

Rubner sp. z o.o.

ul. Gliwicka 16
44-200 Rybnik, Polska
Tel.: +48 32 423 09 90
biuro.rybnik@rubner.com

Słowenia

Rubner Ingenieurholzbau

grandja z lesom d.o.o.
Dunajska cesta 151
1000 Ljubljana, Słowenia
Tel.: +386 82 052 220
pisarna.ljubljana@rubner.com

www.rubner.com

